



[vysoká škola]

INSTITUCIONÁLNÍ USPOŘÁDÁNÍ KRAJŮ, MĚST A OBCÍ

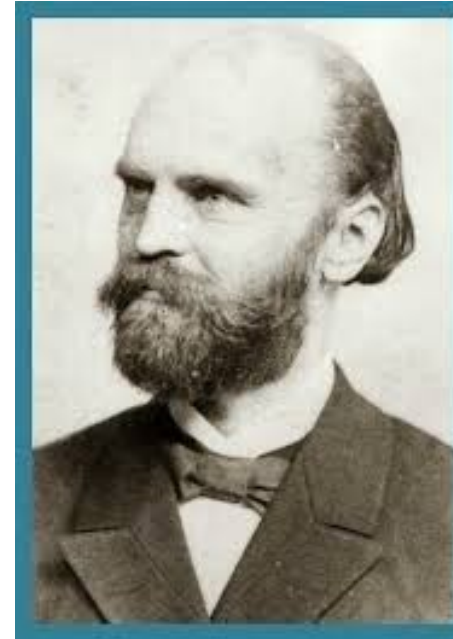
Lokální a regionální politika

Filosofická otázka na úvod: Co jsou „obce“?

Ferdinand Tönnies rozlišil dichotomii pojetí:

- **Gemeinschaft (česky společenství)** - společenství formované měšťanskými a rolnickými postoji; klíčovými fenomény jsou altruismus, sousedství, pospolitost, kolektivismus
a/versus
- **Gesellschaft (česky společnost)** - protiklad ve smyslu individualismu, racionality, egoismu, soutěže, zisku

Stýkání a potýkání obou konceptů je přítomno v každém obecním i regionálním zřízení i v každé reálné lokální a obecní politice.



- **Veřejná správa** - správní činnost související s poskytováním veřejných služeb, řízením veřejných záležitostí na místní i centrální úrovni a zajišťováním záležitostí ve veřejném zájmu
- **Státní správa** - činnost státu prováděná buď přímo státními orgány nebo jinými orgány, na které stát výkon státní správy v určitém rozsahu přenesl (přenesená působnost, nařízení)
- **Samospráva** - způsob řízení určitého celku, kdy daný subjekt o alespoň některých svých záležitostech rozhoduje sám autonomním způsobem, tedy „spravuje se sám“ (samostatná působnost, obecně závazné vyhlášky)
 - *Územní samospráva* – kraje, obce – zejména zastupitelstva
 - *Zájmová samospráva* – profesní komory, školská samospráva, akademická samospráva
 - *Věcná samospráva* – svazky obcí, rady regionální soudržnosti

Ústavně právní zakotvení samosprávy

- Vertikální dělba moci
- Ústava ČR:
 - „zaručuje se samospráva územních samosprávných celků“ (čl. 8),
 - čl. 9 nepřipustnost změny podstatných náležitostí demokr. pr. státu
 - Klíčová je hlava sedmá
 - Územní samospráva - obce, kraje, případně i jiné celky (výklad některých autorů)
 - územní společenství: územní základ, osobní základ, samosprávný základ
 - Zastupitelstvo a samostatná správa
 - ÚSC jako veřejnoprávní korporace, které mohou mít vlastní majetek a hospodaří podle vlastního rozpočtu
 - Princip subsidiarity

Ústavně právní zakotvení samosprávy



- Ústava ČR (pokr.):
 - Oprávnění vydávat právní předpisy - samostatná/přenesená působnost: obecně závazné vyhlášky/nařízení
 - Ústavní garance samosprávy - Ústavní soud a možnost orgánů územní samosprávy (konkrétně zastupitelstev) podat ústavní stížnost proti nezákonnému zásahu státu (tzv. komunální stížnost)
 - Významná jsou i další ústavní ustanovení, která obecně regulují realizaci veřejné moci a ukládání povinností FO a PO, včetně závazků plynoucích pro celou ČR z mezinárodních smluv - sem patří např. většinové hlasování a ochrana menšin, povinnosti toliko, plynou-li ze zákona...
- Listina ZPS

Klíčové zákony pro krajskou / obecní samosprávu



- Zákon č. 128/2000 Sb., o obcích (obecní zřízení), ve znění pozdějších předpisů
- Zákon č. 129/2000 Sb., o krajích (krajské zřízení), ve znění pozdějších předpisů
- Zákon č. 130/2000 Sb., o volbách do zastupitelstev krajů, ve znění pozdějších předpisů
- Zákon č. 131/2000 Sb., o hlavním městě Praze, ve znění pozdějších předpisů
- Zákon č. 491/2001 Sb., o volbách do zastupitelstev obcí, ve znění pozdějších předpisů



Praha

- hlavní město ČR
- specifické postavení obce i kraje zároveň
- netýká se jí zákon o obcích (č. 128/2000 Sb.) a zákon o krajích (č. 129/2000 Sb.), nýbrž zvláštní zákon o hlavním městě Praze (č. 131/2000 Sb.), který se zmiňuje o jejím statutu, ale mezi statutární města ji nepočítá.
- pro své území vydává vlastní právní předpisy, vyhlášky i nařízení, které publikuje ve Sbírce právních předpisů hlavního města Prahy.
- dělí se do 57 samosprávných městských částí
- sídlí zde i správní instituce Středočeského kraje

Sídelní struktura (2020)

Kraje	do 199	200- 499	500- 999	1.000 - 1.999	2.000 - 4.999	5.000 - 9.999	10.000 - 19.999	20.000 - 49.999	50.000 - 99.999	nad 100.000	Cel- kem	Města	Městy- se
Praha	-	-	-	-	-	-	-	-	-	1	1	1	-
Středočeský	227	370	279	152	75	21	15	4	1	-	1.144	84	50
Jihočeský	229	206	87	49	32	14	2	4	1	-	624	56	23
Plzeňský	163	166	79	49	27	11	4	1	-	1	501	57	12
Karlovarský	16	45	31	15	16	4	4	3	-	-	134	38	1
Ústecký	43	127	89	44	26	8	10	5	2	-	354	59	11
Liberecký	29	64	60	30	17	10	2	2	-	1	215	39	4
Královéhradecký	99	171	98	36	22	14	6	1	1	-	448	48	12
Pardubický	106	172	89	48	19	9	6	1	1	-	451	38	11
Vysočina	324	216	96	37	14	9	4	3	1	-	704	34	42
Jihomoravský	108	193	178	108	61	15	4	5	-	1	673	50	39
Olomoucký	47	127	109	74	32	4	5	3	-	1	402	30	12
Zlínský	19	83	97	53	37	9	4	4	1	-	307	30	6
Moravskoslezský	13	57	74	74	48	19	3	7	4	1	300	42	4
Česká republika	1.423	1.997	1.366	769	426	147	69	43	12	6	6.258	606	227

Členění obcí podle rozsahu výkonu státní správy



- obecní úřad obce s rozšířenou působností (205 obcí)
- obec s pověřeným obecním úřadem (393 obcí)
- obec se základním rozsahem přenesené působnosti (6 258 obcí)

- **Města**
 - do r. 2006 se mohla stát městem taková obec, která měla alespoň 3.000 obyvatel, pokud tak na návrh obce stanovil předseda Poslanecké sněmovny po vyjádření vlády
 - v současné době není dolní hranice počtu obyvatel stanovena.
- **Statutární město**
 - územně členěné a má své vnitřní poměry ve věcech správy města upraveny statutem, který je vydáván formou obecně závazné vyhlášky obce – může se členit na městské obvody nebo městské části s vlastními orgány samosprávy.
 - Města Kladno, České Budějovice, Plzeň, Karlovy Vary, Ústí nad Labem, Liberec, Hradec Králové, Pardubice, Jihlava, Brno, Zlín, Olomouc, Přerov, Chomutov, Děčín, Frýdek-Místek, Ostrava, Opava, Havířov, Most, Teplice, Karviná a Mladá Boleslav
- **Městys (městečko)**
 - historický typ obce stojící mezi městem a vesnicí
 - od roku se 2006 tento statut opět navrácí
 - obec je městysem, pokud tak na návrh obce stanoví předseda Poslanecké sněmovny po vyjádření vlády

MAPA SPRÁVNÍHO USPOŘÁDÁNÍ ČESKÉ REPUBLIKY (k 31.8.2019)

Obce



Legenda

- hranice České republiky
 - hranice krajů
 - hranice obcí s rozšířenou působností
 - hranice obcí
- obce s rozšířenou působností



Podíl obyvatelstva dle sídelní struktury (2019)

Kraje	do 199	200- 499	500- 999	1.000 - 1.999	2.000 - 4.999	5.000 - 9.999	10.000 - 19.999	20.000 - 49.999	50.000 - 99.999	nad 100.000	Města	Městy- se
Praha	-	-	-	-	-	-	-	-	-	100,0	100,0	-
Středočeský	2,2	9,2	14,3	15,2	16,9	10,9	16,9	9,4	5,0	-	52,0	4,4
Jihočeský	4,1	10,4	9,5	11,0	14,7	15,0	3,7	17,0	14,6	-	63,9	4,5
Plzeňský	3,2	8,7	9,6	11,5	14,3	11,0	8,4	3,8	-	29,5	67,0	1,9
Karlovarský	0,7	5,4	7,5	7,5	16,0	8,6	19,0	35,2	-	-	82,0	0,6
Ústecký	0,7	5,2	7,5	7,5	9,7	6,9	19,3	23,8	19,4	-	79,4	1,2
Liberecký	1,0	4,7	9,9	9,5	12,0	14,6	5,9	18,8	-	23,6	77,2	0,6
Královéhradecký	2,4	10,0	12,0	8,8	10,8	17,6	16,0	5,5	16,8	-	66,3	2,5
Pardubický	2,7	10,8	12,3	12,4	11,0	13,6	15,3	4,4	17,4	-	61,6	1,6
Vysočina	7,6	13,1	13,3	10,0	9,4	11,3	9,5	15,7	10,0	-	56,3	9,6
Jihomoravský	1,1	5,6	11,0	12,4	15,2	8,4	3,8	10,5	-	32,1	61,7	3,9
Olomoucký	1,0	6,6	11,6	16,7	14,3	5,2	10,7	17,8	-	15,9	56,0	2,7
Zlínský	0,5	5,0	12,1	13,0	18,4	9,8	10,7	17,6	12,9	-	58,7	1,7
Moravskoslezský	0,2	1,6	4,5	8,8	12,3	10,7	3,4	14,8	19,7	24,0	74,1	0,5
Česká republika	1,7	6,2	9,1	10,1	12,0	9,4	9,2	12,1	8,2	22,1	69,0	2,5

České kraje (2020)

Kraje	Rozloha v km ²	Počet obyvatel	Hustota osídlení	Počet obcí	Statut města
Hlavní město Praha	496,1	1.324.277	2.360	1	1
Středočeský kraj	11 016,1	1.385.141	104	1 145	84
Jihočeský kraj	10 058	644.083	62	623	56
Plzeňský kraj	7 561	589.899	73	501	57
Karlovarský kraj	3 314,3	294.664	92	132	38
Ústecký kraj	5 334,6	820.965	154	354	59
Liberecký kraj	3 163,4	443.690	135	215	39
Královéhradecký kraj	4 759	551.647	115	448	48
Pardubický kraj	4 518,9	522.662	112	451	38
Kraj Vysočina	6 795,6	509.813	123	704	34
Jihomoravský kraj	7 195,1	1.191.989	227	673	50
Olomoucký kraj	5 266,9	632.015	165	399	30
Zlínský kraj	3 963	582.555	149	307	30
Moravskoslezský kraj	5 427,6	1.200.539	75	300	42
Česká republika	78 869,7	10.693.939	134	6 253	606



Zastupitelstva a rady krajů 2020

Kraj	Počet obyvatel kraje	Počet členů zastupitelstva	Počet členů rady
Hlavní město Praha	1.324.277	65	11
Středočeský kraj	1.385.141	65	11
Jihočeský kraj	644.083	55	11
Plzeňský kraj	589.899	45	9
Karlovarský kraj	294.664	45	9
Ústecký kraj	820.965	55	11
Liberecký kraj	443.690	45	9
Královéhradecký kraj	551.647	45	9
Pardubický kraj	522.662	45	9
Kraj Vysočina	509.813	45	9
Jihomoravský kraj	1.191.989	65	11
Olomoucký kraj	632.015	55	11
Zlínský kraj	582.555	45	9
Moravskoslezský kraj	1.200.539	65	11

Počty členů zastupitelstev obcí a krajů

- Určuje zastupitelstvo nejpozději 85 dní před termínem voleb

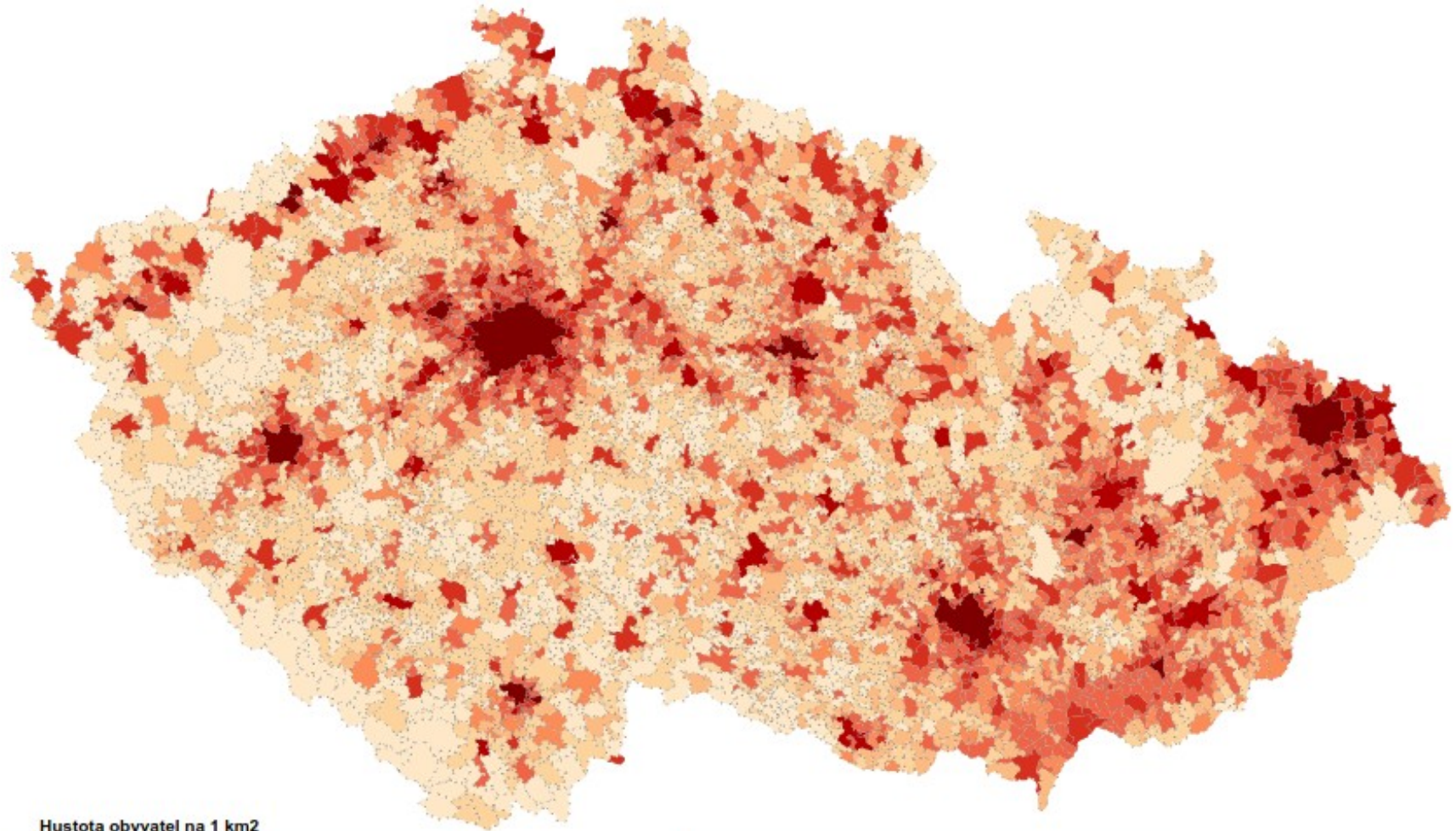
počet obyvatel	počet členů
do 500	5 až 15
nad 500 do 3 000	7 až 15
nad 3 000 do 10 000	11 až 25
nad 10 000 do 50 000	15 až 35
nad 50 000 do 150 000	25 až 45
nad 150 000	35 až 55

- *Rada se zřizuje při min. 15členném zastupitelstvu*
- *Zastupitelstvo může obec dělit do volebních obvodů: v obcích do 3.000 v každém volebním obvodě min. 5 zastupitelů, v obcích 10.001-50.000 min. 7 zastupitelů, v obcích nad 50.000 nejméně 9 zastupitelů; počet mandátů je stanoven pevně*

Hustota osídlení (2019)



[vysoká škola]



Hustota obyvatel na 1 km²



Modely uspořádání obecních (regionálních) orgánů

- **Monistický**

- Jediný obecní orgán primárně příslušný k výkonu veškeré působnosti obce (regionu) - volený kolektivní charakter - zastupitelstvo, rada, výbor
- Koncentrace moci usnášecí a výkonné
- Všechny ostatní orgány odvozují legitimitu a oprávnění od tohoto orgánu, jsou mu odpovědny a podřízeny

- **Dualistický**

- Existují dva orgány, mezi něž je rozdělena veřejná moc
- Typy dualistického modelu:
 1. **Monokratický** - zastupitelský sbor a starosta, který není členem zastupitelstva, oba mají vlastní kompetence, jež se nepřekrývají; volba starosty a délka funkčního období
 2. **Kolegiální** - oba orgány jsou kolektivní, mají vlastní kompetence, starosta je primus inter pares

Český model uspořádání obecních (i krajských) orgánů a jeho zařazení

- Není jednoduché určit, protože jde o model veskrze smíšený
 - **prvky monokratického systému:**
 - jedinečnost legitimacy zastupitelstva, jeho kompetencí, včetně kreačních pravomocí (s drobnou výjimkou komisí rady),
 - podmínky pro volbu do rady, její funkční období, možnost odvolání a nahrazení novou ... převažující
 - **prvky dualistického kolegiálního typu:**
 - jasně definované pravomoci rady nebo starosty, do nichž zastupitelstvo nemůže přímo zasahovat



Další poznámky k českému modelu

- variace na „parlamentní model“ - exekutiva odpovědná legislativě
 - hejtman/primátor/starosta a případně členové rady jsou odpovědni zastupitelstvu - avšak každý individuálně, neboť tak je volen i odvoláván
- legislativa má zpravidla převahu
- starosta/primátor/hejtman - v radě postavení „primus inter pares“
- převažující reprezentativní charakter demokracie



Zastupitelstva, rady, výbory a komise

- Zastupitelstva
 - usnášeníschopnost zastupitelstev – absolutní většina
 - **absolutně většinové rozhodování o všech věcech v zastupitelstvech i radách**
 - nové volby - jestliže se počet členů zastupitelstva obce sníží o více než 1/2 a nejsou-li náhradníci
- Rada
 - kolektivní orgán x její členové jsou však odpovědní individuálně – zřizuje se od 15 členů zastupitelstva, o zřízení rozhoduje zastupitelstvo (před volbami i po volbách)
- Výbory zastupitelstva
 - povinné v obcích: kontrolní a finanční + pro národnostní menšiny (povinný v obcích, kde se hlásí min. 10 % k národnostní menšině)
 - povinné v krajích: finanční, kontrolní, výbor pro výchovu, vzdělávání a zaměstnanost + pro národnostní menšiny (min. 10 % národ. menšina)
- Komise rady

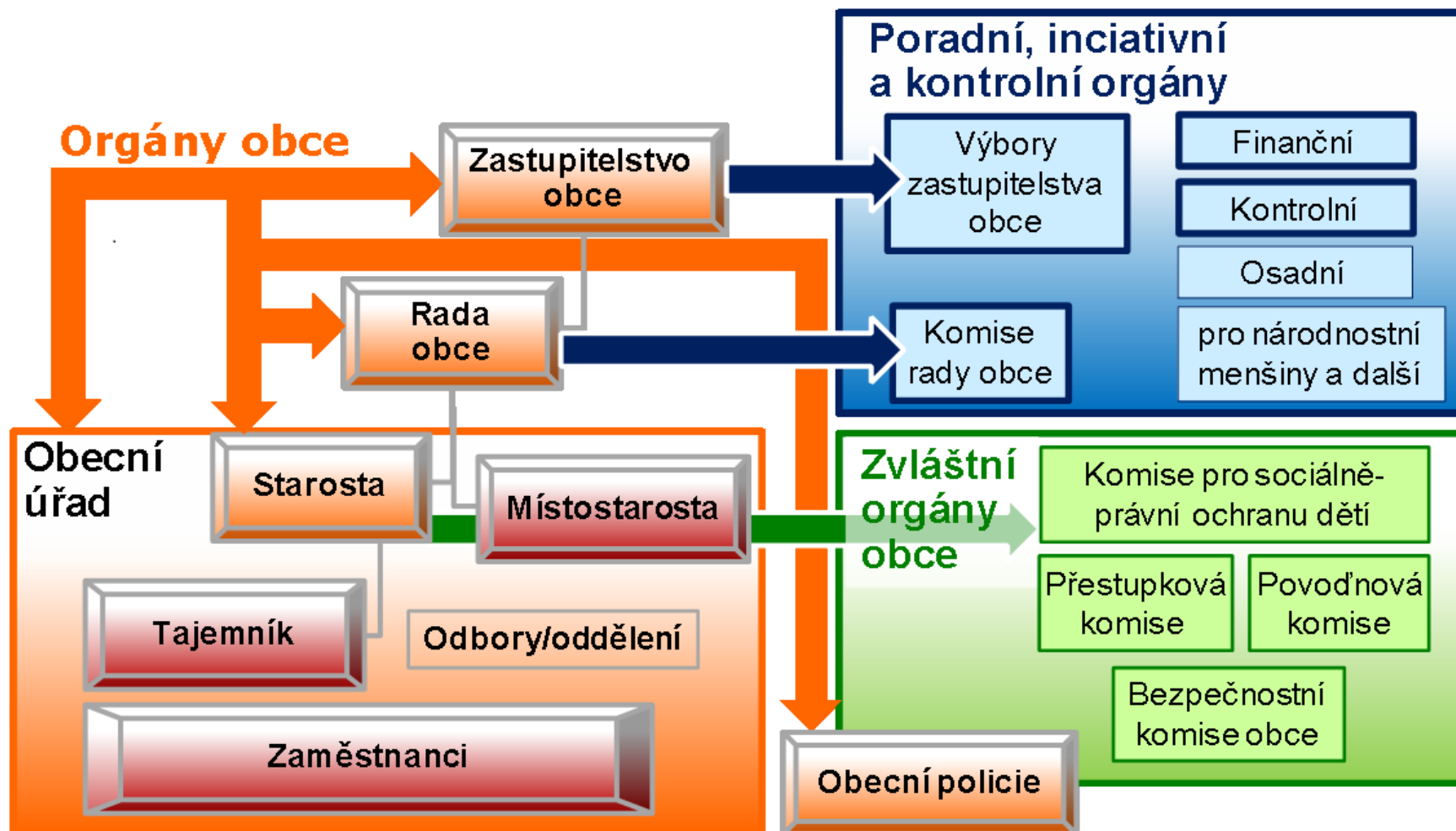


Přímá demokracie na úrovni krajů a obcí

- Referenda a lidové iniciativy v krajích
 - Referenda shora – usnesení zastupitelstva
 - Referenda zdola – přípravný výbor podpořený min. 6 % oprávněných voličů (lidová iniciativa) a rozhodnutí zastupitelstva
 - Platnost – účast min. 35 % oprávněných osob, závaznost – nadpoloviční většina zúčastněných a min. 25 % oprávněných
- Referenda a lidové iniciativy v obcích
 - Referenda shora – usnesení zastupitelstva
 - Referenda zdola – přípravný výbor, lidová iniciativa a rozhodnutí zastupitelstva
 - Platnost – účast min. 35 % oprávněných osob, závaznost – nadpoloviční většina zúčastněných a min. 25 % oprávněných
- *Na úrovni obcí dnes i minireferenda prostřednictvím mobilů*
- *Participativní rozpočty obcí*

do 3.000 - min. 30 %
do 20.000 - min. 20 %
do 200.000 - min 10 %
nad 200.000 - min 6 %

Schéma orgánů obce



Volební systém do obecních zastupitelstev

- systém poměrného zastoupení listinného typu s polovázanou listinou
- volební obvody odpovídají území obce či města, ty je však mohou rozdělit do více obvodů - velikost je tedy velmi různá
- kandidovat mohou politické strany a politická hnutí nebo jejich koalice, případně nezávislí kandidáti
- odlišná je struktura hlasu - pro kandidáty, nikoli pro strany (tři formy hlasování)
- do skrutinia postupují pouze „volební strany“, které překonaly uzavírací klauzuli, jež činí 5% (na úrovni volebního obvodu)
- rozdělování mandátů probíhá v jediném skrutiniu pomocí tzv. D'Hondtovy formule (metoda volebního dělitele)
- jednotliví kandidáti získávají mandáty podle pořadí, v jakém byli uvedeni na kandidátní listině – ke změně může dojít na základě složitého výpočtu, do kterého vstupují individuální hlasy
- z hlediska svého efektu jde o výrazně proporční volební systém s velmi malou personalizací volby

Volba hejtmanů, primátorů, starostů

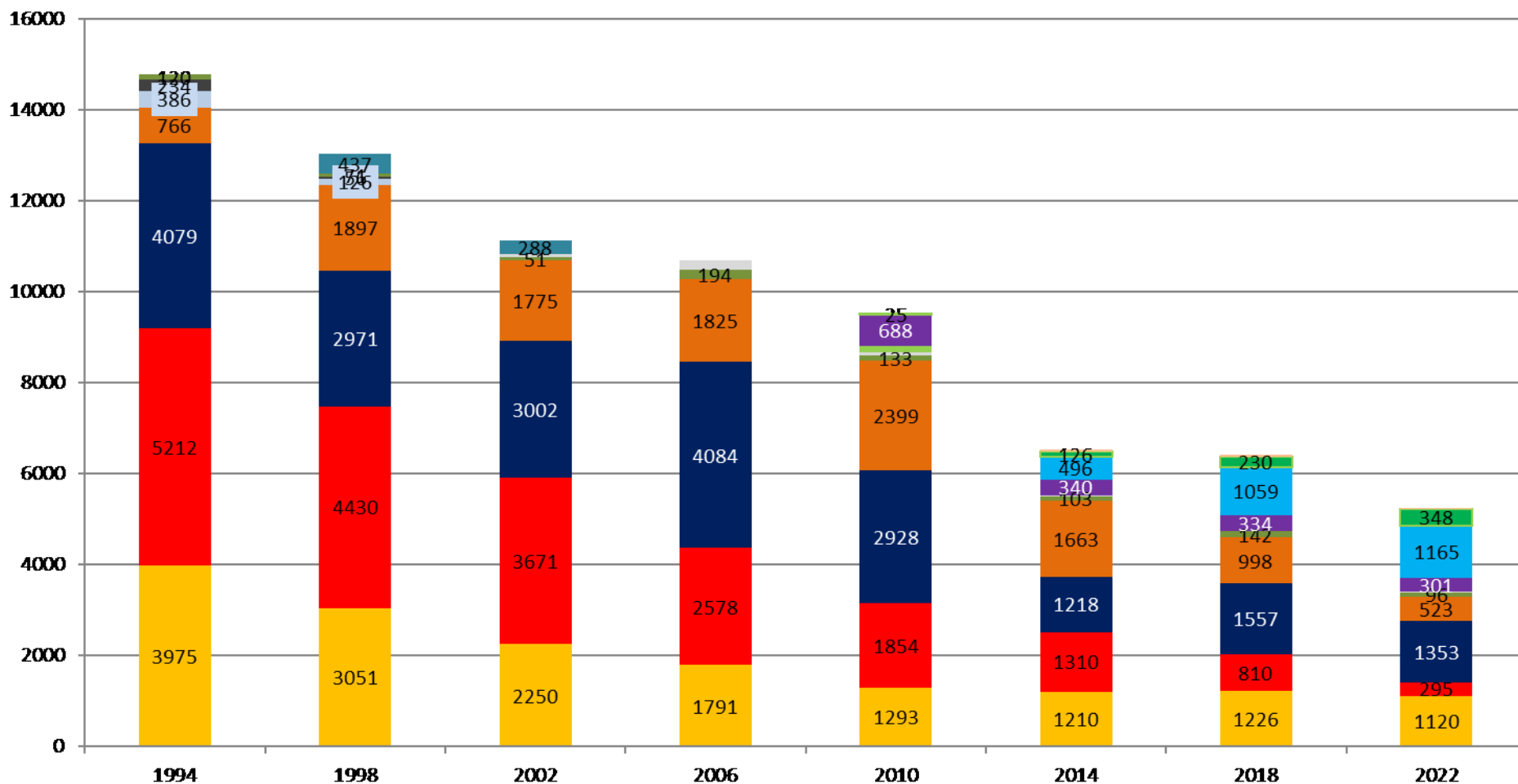
- Nepřímá volba prostřednictvím příslušného zastupitelstva a z řad jeho členů (absolutní většina; tajně nebo veřejně)
- Otázka tradice
- Otázka personalizace volby (pozitivní/negativní)
- Otázka politické odpovědnosti
- Problematika koaličního chování
- Diskuse o zavedení přímé volby - odborná veřejnost, politici a politické strany a zájmové organizace měst, obcí a krajů, laická veřejnost...
- Diskuse o přímé volbě starostů souvisí i s diskusí o volebním systému (různé velikosti aj.)

Srovnání síly stran (2010-2018)

	Podíl hlasů			Počet zastupitelů			Podíl mandátů		
	2010	2014	2018	2010	2014	2018	2010	2014	2018
ODS	18,8	9,3	13,3	5181	2398	2600	8,3	3,9	4,2
KDU	6,0	6,5	5,1	3897	3996	3645	6,3	6,4	5,9
ČSSD	19,7	12,7	5,3	4633	3806	1955	7,5	3,0	3,2
KSČM	9,6	7,8	4,9	3252	2564	1470	5,2	4,1	2,4
NK	17,5	18,3	23,4	38388	41460	44367	61,7	66,7	71,7
ANO	-	14,6	14,9	-	1610	1684	-	2,6	2,7
TOP09	9,8	8,7	4,8	1580	868	484	2,5	1,4	0,8
STAN	1,5	2,7	4,6	2039	2192	2601	3,3	3,5	4,2

Počet členů stran v zastupitelstvech (2018)

ODS	KDU-ČSL	ANO	ČSSD	KSČM	TOP09	Piráti	STAN	Zelení	SPD
1557	1226	1059	998	810	334	261	230	142	125
1353	1120	1165	523	295	301	249	348	96	332



České kraje (2020)

Kraje	Rozloha v km ²	Počet obyvatel	Hustota osídlení	Počet obcí	Statut města
Hlavní město Praha	496,1	1.324.277	2.360	1	1
Středočeský kraj	11 016,1	1.385.141	104	1 145	84
Jihočeský kraj	10 058	644.083	62	623	56
Plzeňský kraj	7 561	589.899	73	501	57
Karlovarský kraj	3 314,3	294.664	92	132	38
Ústecký kraj	5 334,6	820.965	154	354	59
Liberecký kraj	3 163,4	443.690	135	215	39
Královéhradecký kraj	4 759	551.647	115	448	48
Pardubický kraj	4 518,9	522.662	112	451	38
Kraj Vysočina	6 795,6	509.813	123	704	34
Jihomoravský kraj	7 195,1	1.191.989	227	673	50
Olomoucký kraj	5 266,9	632.015	165	399	30
Zlínský kraj	3 963	582.555	149	307	30
Moravskoslezský kraj	5 427,6	1.200.539	75	300	42
Česká republika	78 869,7	10.693.939	134	6 253	606

Zastupitelstva a rady krajů 2020

Kraj	Počet obyvatel kraje	Počet členů zastupitelstva	Počet členů rady
Hlavní město Praha	1.324.277	65	11
Středočeský kraj	1.385.141	65	11
Jihočeský kraj	644.083	55	11
Plzeňský kraj	589.899	45	9
Karlovarský kraj	294.664	45	9
Ústecký kraj	820.965	55	11
Liberecký kraj	443.690	45	9
Královéhradecký kraj	551.647	45	9
Pardubický kraj	522.662	45	9
Kraj Vysočina	509.813	45	9
Jihomoravský kraj	1.191.989	65	11
Olomoucký kraj	632.015	55	11
Zlínský kraj	582.555	45	9
Moravskoslezský kraj	1.200.539	65	11

AR 2021/22



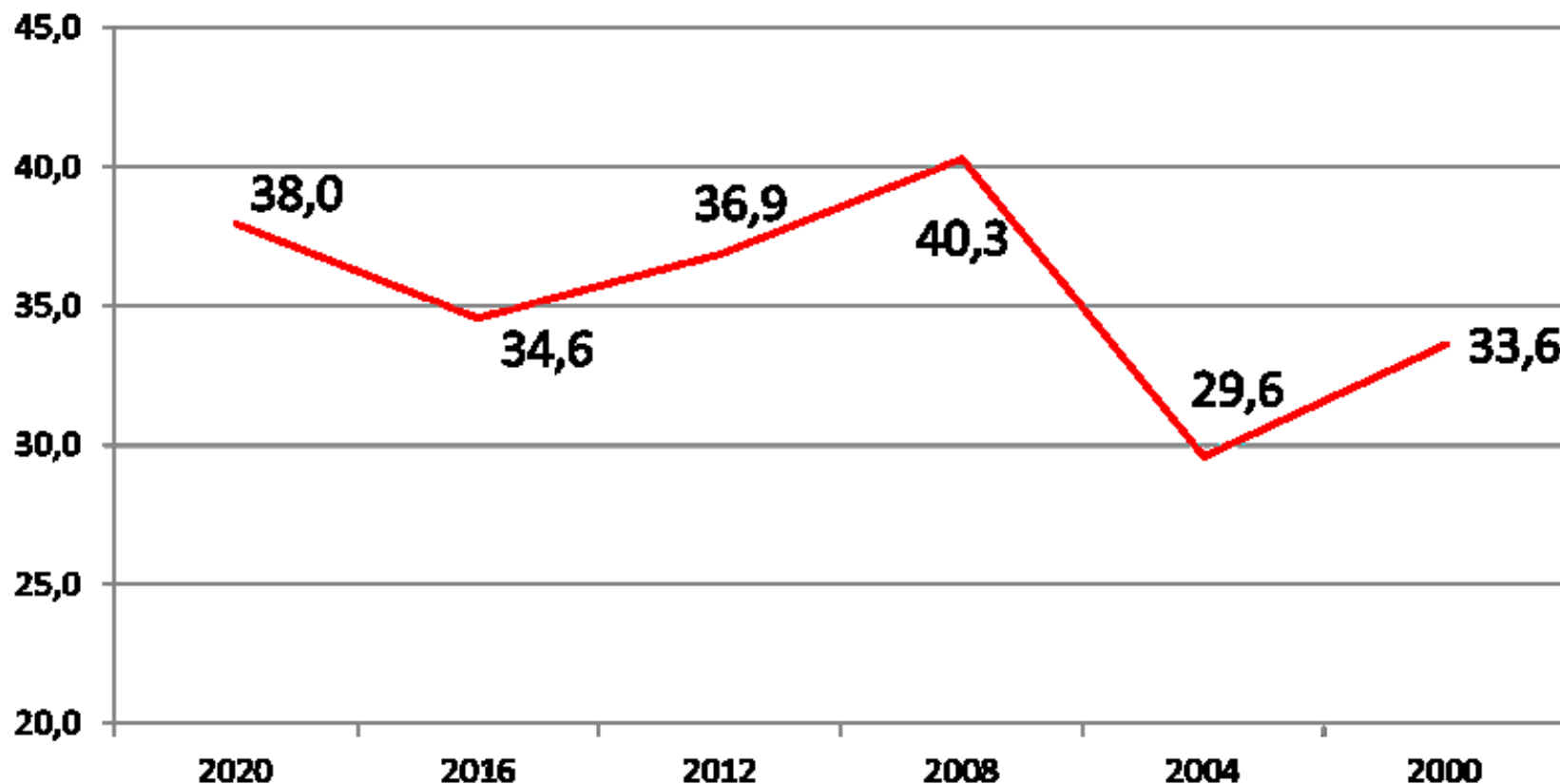
[vysoká škola]

KRAJSKÁ POLITIKA V ČESKÉ REPUBLICE

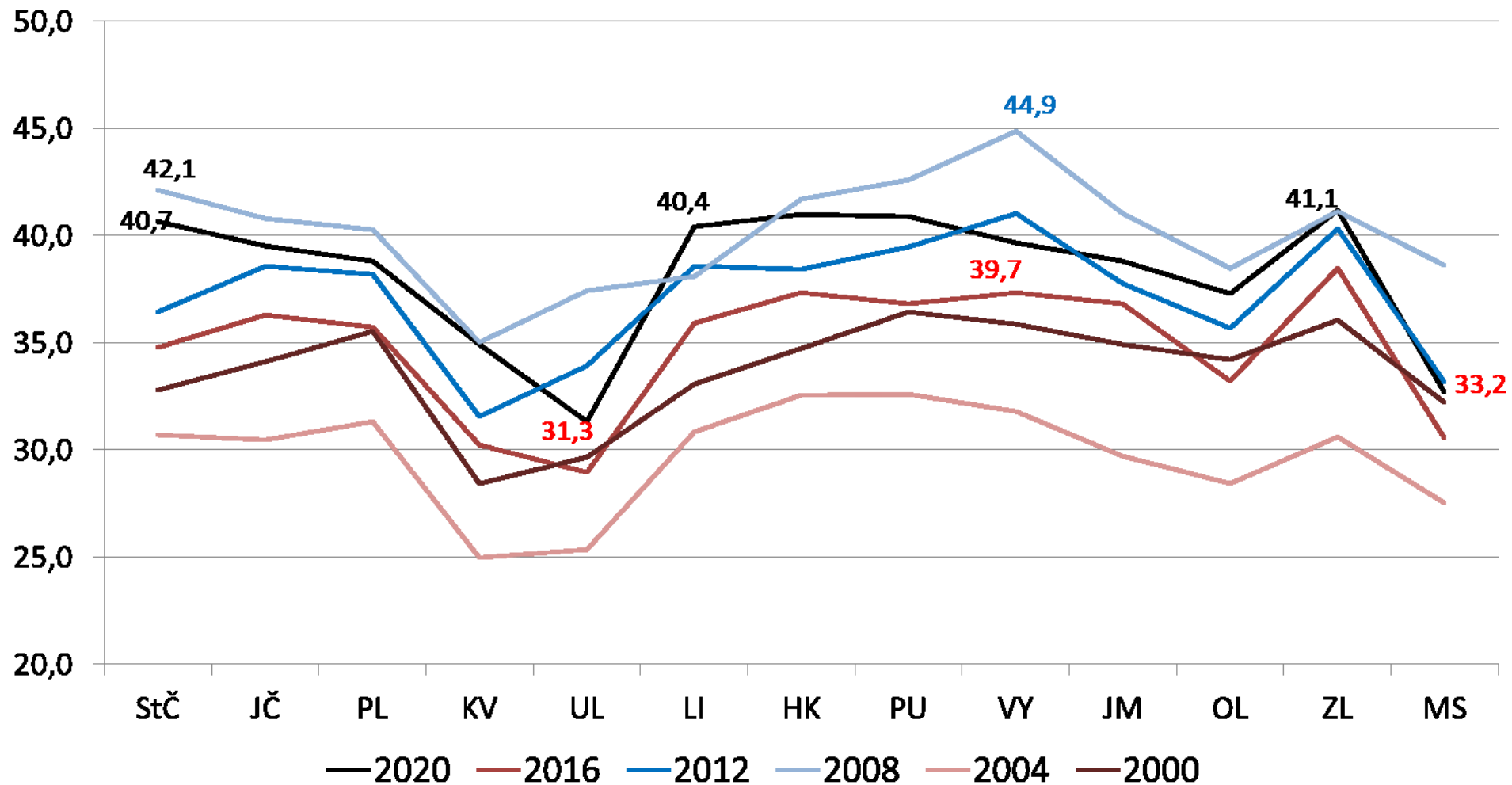
Lokální a regionální politika



Krajské volby - volební účast 2000-2020



Krajské volby - volební účast 2000-2020

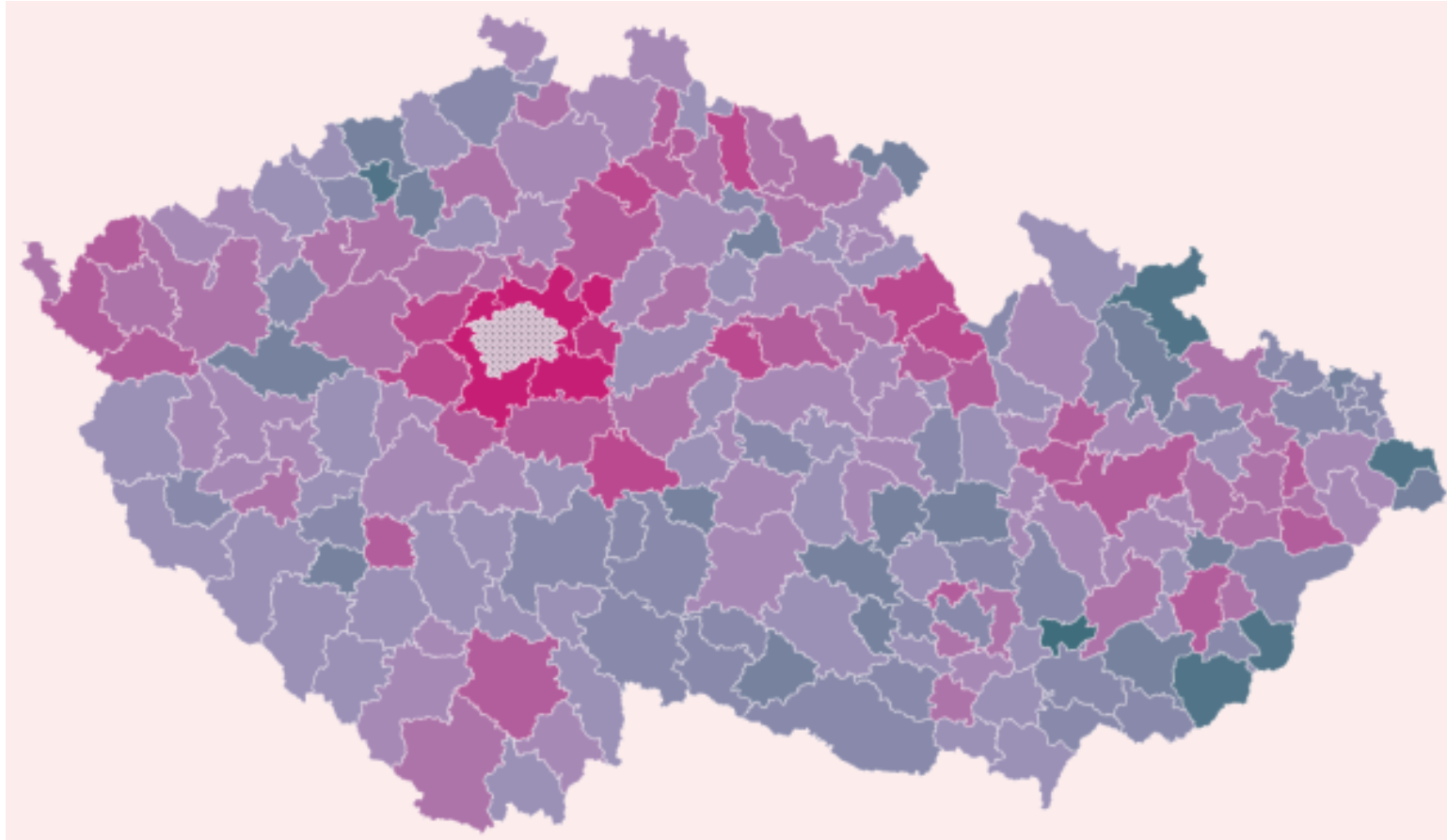




Volební systém do zastupitelstev krajů

- Systém poměrného zastoupení listinného typu s vázanou, nikoli však zcela přísně, listinou
- Volební obvody odpovídají území každého kraje – jde tedy o velké volební obvody, kde se volí 45-65 zastupitelů
- Kandidovat mohou politické strany a politická hnutí nebo jejich koalice
- Do skrutinia postupují pouze strany, které v rámci kraje překonaly uzavírací klauzuli, jež činí 5 %
- Rozdělování mandátů probíhá v jediném skrutiniu pomocí tzv. modifikované D'Hondtovy formule (metoda volební dělitele)
- jednotliví kandidáti získávají mandáty podle pořadí, v jakém byli uvedeni na kandidátní listině – ke změně může dojít na základě preferenčních hlasů, když některý kandidát získá více než 5 % preferenčních hlasů
- Z hlediska svého efektu jde o výrazně proporční volební systém, kde disproporční faktor představuje jenom uzavírací klauzule vyřazující ze skrutinia strany, které jí nedosáhly

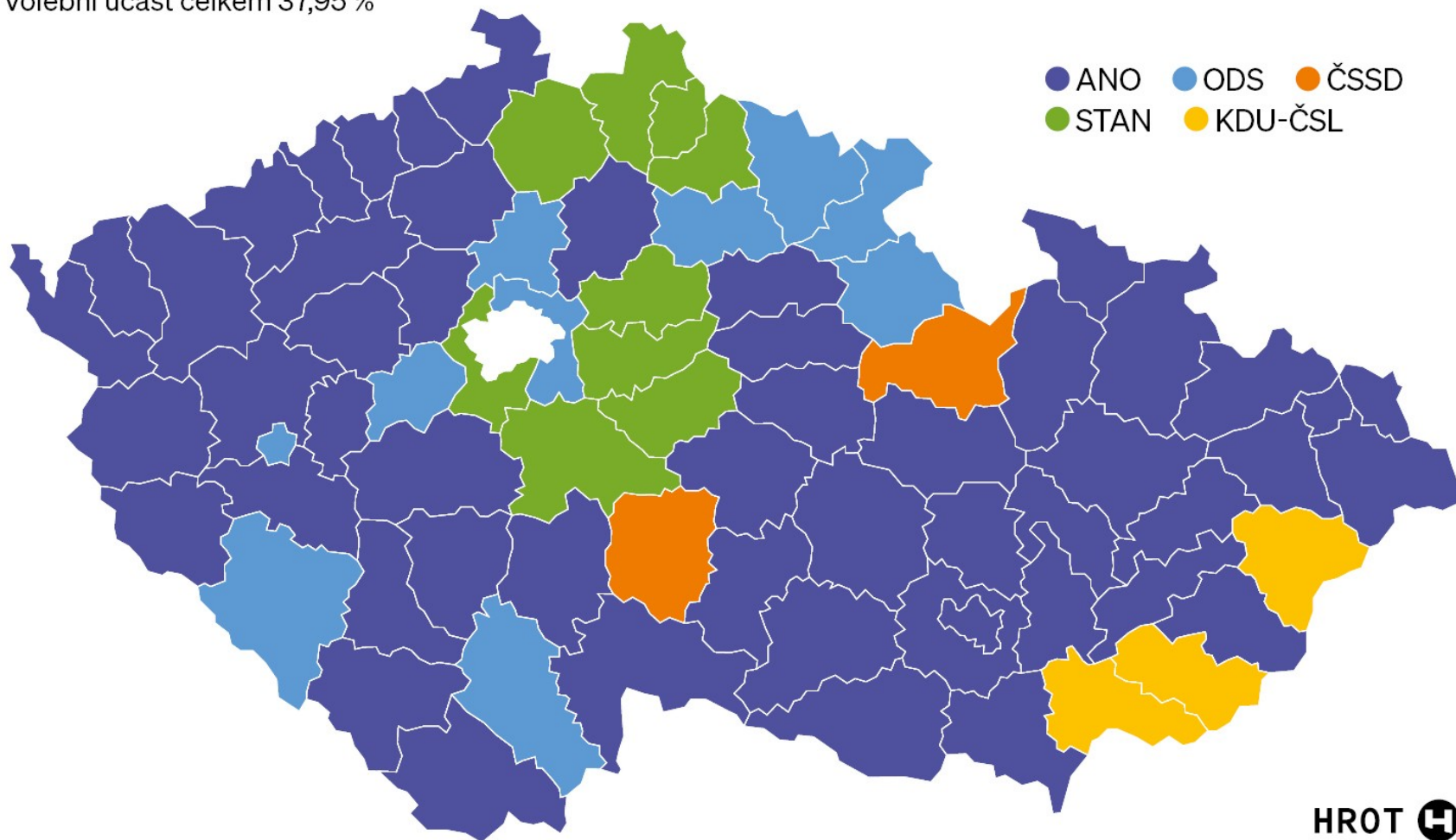
Rozdíl ve volební účasti 2016 a 2020



- **Vyšší účast:** v širším okolí Prahy (až o 10 %; Lysá n. L. o 12 %), velká města (Č. Bud., Olomouc, Pardubice, Zlín, Ml. Bol.), bašty STAN a Pirátů (místa v KV, LI, OL) i ODS (místa v HK, MS)
- **Nižší účast:** bašty levice (Bílina, Třinec, Krnov), nárůst počtu nakažených Covid-19 (Uh. Brod, Val. Kloubouky)

Vítězné strany 2020 v jednotlivých okresech

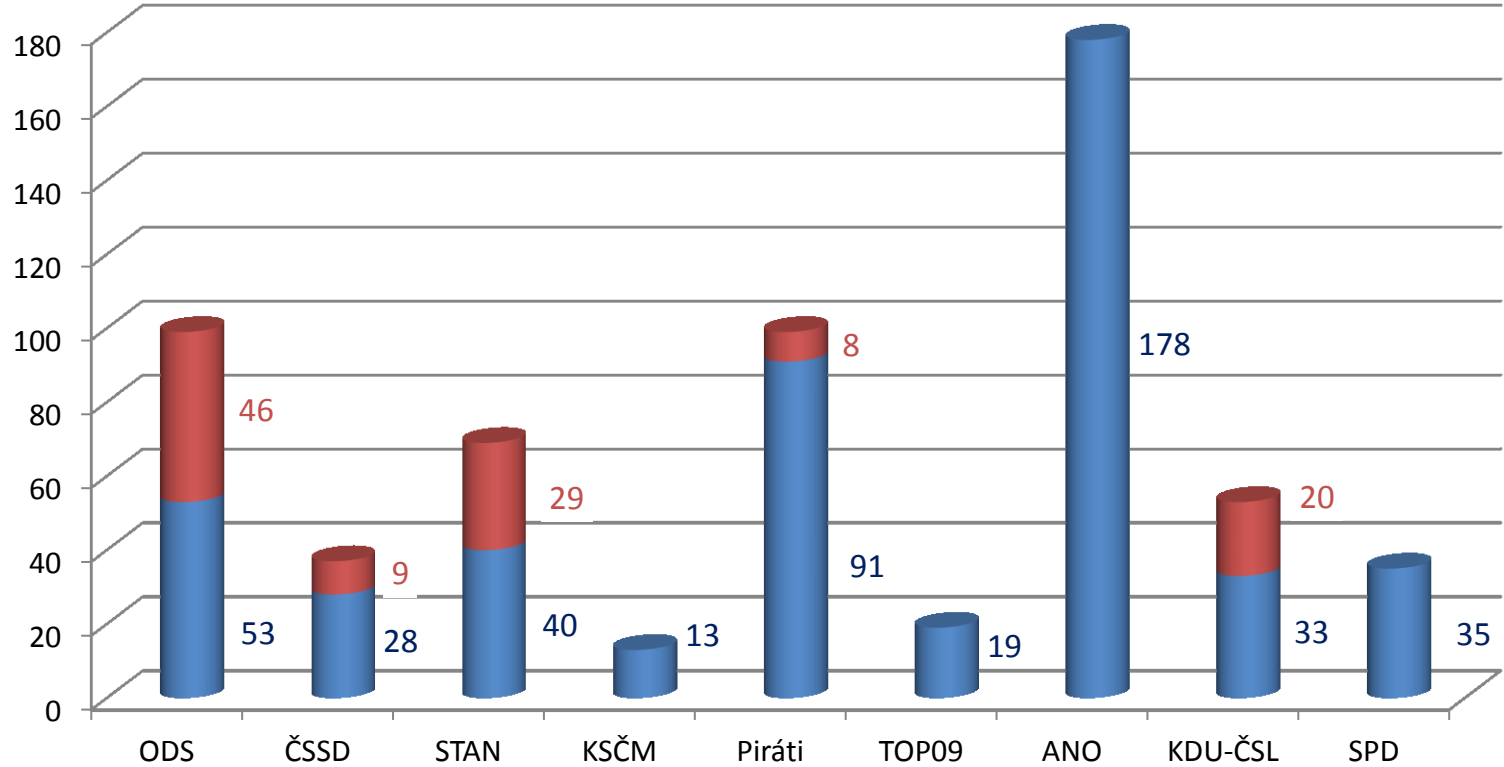
Volební účast celkem 37,95 %



HROT

	StČ	JČ	PL	KV	UL	LI	HK	PU	VY	JM	OL	ZL	MS
1.	STAN	ANO	ANO	ANO	ANO	STAN	ODS-STAN	ANO	ANO	ANO	ANO	ANO	ANO
2.	ODS	ODS	ODS-TOP09	STAN-TOP09	ODS	ANO	ANO	3PK (ČSSD)	Piráti	KDU-ČSL	Piráti-STAN	KDU-ČSL	ODS-TOP09
3.	ANO	Piráti	STAN	Piráti	STAN	Piráti	Piráti	ODS-TOP09	ODS	Piráti	KDU-TOP09	Piráti	Piráti

Mandáty v zastupitelstvech celkem



■ samostatně ■ v koalici

ODS	99	2.-3.
ČSSD	37	6.
STAN	69	4.
KSČM	13	9.
Piráti	99	2.-3.
TOP09	19	8.
ANO	178	1.
KDU-ČSL	53	5.
SPD	35	7.

Krajské koalice 2000-2004

Kraj	Koaliční partneři	Stran	většina	Nadbyteč- ní členové	uzavřenost	Většinová strana
Středočeský	4K + ODS	2	Pohodlná	Ne	Ano	Ano
Jihočeský	ČSSD + SNK + 4K + ODS	4	Drtivá	Ano (2)	Ano	Ne
Plzeňský	Nez + 4K + ODS	3	Pohodlná	Ne	Ano	Ne
Karlovarský	ČSSD + ODS + Mutinský	2	Těsná	Ano (1)	Ne	Ano
Ústecký	ČSSD + ODS	2	Nejtěsnější	Ne	Ne	Ano
Liberecký	ČSSD + 4K + ODS	3	Pohodlná	Ne	Ne	Ne
Královéhradecký	4K + ODS	2	Pohodlná	Ne	Ano	Ano
Pardubický	4K + ODS	2	Pohodlná	Ne	Ano	Ano
Vysočina	ČSSD + SNK + 4K + ODS	4	Drtivá	Ano (2)	Ano	Ne
Jihomoravský	4K + ODS	2	Pohodlná	Ne	Ano	Ano
Olomoucký	Nez + 4K + ODS	3	Pohodlná	Ne	Ano	Ne
Zlínský	ZHN + 4K + ODS	3	Pohodlná	Ano (1)	Ano	Ano
Moravskoslezský	SNK + 4K + ODS	3	Těsná	Ne	Ano	Ano

Krajské koalice 2004-2008

Kraj	Koaliční partneři	Stran	Charakter většiny	nadbyteční členové	Uzavřenost	Většinová strana
Středočeský	SNK-ED + Koal-StČ + ODS	3 (5)	Pohodlná	Ano (1-2)	Ano	Ano
Jihočeský	SNK + KDU-ČSL + ODS	3	Pohodlná	Ano (1)	Ano	Ano
Plzeňský	KDU-ČSL + ODS	2	Těsná	Ne	Ano	Ano
Karlovarský	ČSSD + ODS	2	Pohodlná	Ne	Ne	Ano
Ústecký	ČSSD + ODS	2	Drtivá	Ano (1)	Ano	Ano
Liberecký	ČSSD + ODS	2	Pohodlná	Ne	Ne	Ano
Královéhradecký	SNK + ODS	2	Těsná	Ne	Ne	Ano
Pardubický	KPK + ODS	2 (3)	Drtivá	Ano (1)	Ano	Ano
Vysočina	SNK + KDU-ČSL + ODS	3	Drtivá	Ano (1)	Ano	Ne
Jihomoravský	KDU-ČSL + ODS	2	Drtivá	Ne	Ano	Ano
Olomoucký	KDU-ČSL + ODS	2	Pohodlná	Ne	Ano	Ano
Zlínský	ČSSD + KDU-ČSL + ODS	3	Drtivá	Ano (1)	Ne	Ne
Moravskoslezský	KDU-ČSL + ODS	2	Pohodlná	Ne	Ano	Ano

Rozložení sil na ose levice - pravice (2008)

Kraj	mandáty/ majorita	KSČM	ČSSD	ostatní	KDU-ČSL	ODS
Středočeský	65/33	10	26	4		25
Jihočeský	55/28	10	22		4	19
Plzeňský	45/23	9	19	1	2	14
Karlovarský	45/23	8	16	10	2	9
Ústecký	55/28	12	22	8		13
Liberecký	45/23	8	15	10		12
Královéhradecký	45/23	7	18	3	4	13
Pardubický	45/23	6	19	4	5	11
Vysočina	45/23	8	21		5	11
Jihomoravský	65/33	10	26		18	11
Olomoucký	55/28	10	27		5	13
Zlínský	45/23	5	18	5	6	11
Moravskoslezský	65/33	11	31		5	18

Varianty potenciálních koalic v krajích (2008)

Kraj	Existence většiny potenciální koalice					počet možností
	Dvoučlenné potenciální koalice				Vícečlenné potenciální koalice	
	ČSSD - KSČM	ČSSD - ODS	ČSSD - KDU-ČSL	ČSSD - „ostatní“		
Středočeský	Ano	Ano	Ne	Ne	Ne	2
Jihočeský	Ano	Ano	Ne	Ne	Ne	2
Plzeňský	Ano	Ano	Ne	Ne	Ne	2
Karlovarský	Ano	Ano	Ne	Ne	Ano	3
Ústecký	Ano	Ano	Ne	Ano	Ne	3
Liberecký	Ano	Ano	Ne	Ne	Ano	3
Královéhradecký	Ano	Ano	Ne	Ne	Ano	3
Pardubický	Ano	Ano	Ano	Ne	Ano	4
Vysočina	Ano	Ano	Ano	Ne	Ne	3
Jihomoravský	Ano	Ano	Ano	Ne	Ne	3
Olomoucký	Ano	Ano	Ano	Ne	Ne	3
Zlínský	Ano	Ano	Ano	Ano	Ne	4
Moravskoslezský	Ano	Ano	Ano	Ne	Ne	3
Celkem	13	13	6	2	4	

Krajské koalice / „koalice“ (2008)

Kraj	Koaliční partneři	Strany	Většina	Nadbyteční členové	Uzavřenost	Většinová strana
Středočeský	ČSSD (podpora KSČM)	1	Není (pohodlná)	Ne	Ano	Ano
Jihočeský	ČSSD + ODS	2	Drtivá	Ne	Ne	Ano
Plzeňský	ČSSD (podpora KSČM)	1	Není (pohodlná)	Ne	Ano	Ano
Karlovarský	KSČM + ČSSD + Doktoři	3	Pohodlná	Ano (1)	Ano	Ano
Ústecký	ČSSD + ODS	2	pohodlná	Ano (1zast.)	Ne	Ano
<i>Liberecký</i>	<i>ČSSD + odpadl. (podp. KSČM)</i>	<i>1</i>	<i>Není (?)</i>	<i>?</i>	<i>Ano</i>	<i>Ano</i>
Královéhradecký	ČSSD+SNK-ED+KDU-ČSL	3	Pohodlná	Ano	Ano	Ano
Pardubický	ČSSD + KPK	2 (3)	Pohodlná	Ne (?)	Ano	Ano
Vysočina	ČSSD (podpora KSČM)	1	Není (pohodlná)	Ne	Ano	Ano
Jihomoravský	ČSSD + ODS	2	Pohodlná	Ne	Ne	Ano
Olomoucký	ČSSD+KDU-ČSL+ODS	3	Drtivá	Ano (1)	Ano	Ano
Zlínský	ČSSD+KDU-ČSL+ODS	3	Drtivá	Ano (1)	Ne	Ano
Moravskoslezský	KSČM + ČSSD	2	Pohodlná	Ne	Ano	Ano

Síla stran/hnutí 2012

název	celkem	v %
ČSSD	205	30,37
KSČM	182	26,96
ODS	102	15,11
KDU-ČSL	61	9,04
STAN	25	3,70
TOP 09	19	2,81
SLK	13	1,93
SZ	9	1,33
S.Cz	9	1,33
JČ2012"	9	1,33
HNZHROM	7	1,04
SNK ED	7	1,04
SPOZ	7	1,04
Nez	5	0,74
Změna	5	0,74
ALTERNATIVA	4	0,59
VÝCHODOČEŠI	4	0,59
VPM	1	0,15
Nestraníci	1	0,15

Rozložení sil na ose levice - pravice (volby 2012)

Kraj	mandáty/ majorita	KSČM	ČSSD	SPOZ	ostatní	KDU-ČSL	TOP 09	ODS
Středočeský	65/33	19	20				10	16
Jihočeský	55/28	13	18		9	4	3	8
Plzeňský	45/23	12	15				3	15
Karlovarský	45/23	14	13		9		4	5
Ústecký	55/28	20	13		15			7
Liberecký	45/23	10	7		23			5
Královéhradecký	45/23	11	12		5	6	5	6
Pardubický	45/23	11	12	3	5	5	3	6
Vysočina	45/23	11	17		3	7	2	5
Jihomoravský	65/33	16	23			14	5	7
Olomoucký	55/28	16	19			8	4	8
Zlínský	45/23	9	12	4		10	5	5
Moravskoslezský	65/33	20	24		5	7		9

Koalice („vládní“ strany) 2012

Kraj	mandáty/ majorita	KSČM	ČSSD	SPOZ/S Z	ostatní	KDU-ČSL	TOP 09	ODS
Středočeský	65/33	19	20				10	16
Jihočeský	55/28	13	18		9	4	3	8
Plzeňský	45/23	12	15				3	15
Karlovarský	45/23	14	13		9		4	5
Ústecký	55/28	20	13	4	10			7
Liberecký	45/23	10	7	5	18 SLK			5
Královéhradecký	45/23	11	12		5	6	5	6
Pardubický	45/23	11	12	3	5	5	3	6
Vysočina	45/23	11	17		3	7	2	5
Jihomoravský	65/33	16	23			14	5	7
Olomoucký	55/28	16	19			8	4	8
Zlínský	45/23	9	12	4		10	5	5
Moravskoslezský	65/33	20	24		5	7		9

Krajské koalice 2012

Kraj	Koaliční partneři	Strany	Podpora	Většina	Nadbyteční členové	Uzavřenost	Většino- vá strana
Středočeský	ČSSD + KSČM	2	37	Pohodlná	Ne	Ano	Ano
Jihočeský	ČSSD + KSČM	2	31	Pohodlná	Ne	Ano	Ano
Plzeňský	ČSSD + KSČM	2	27	Pohodlná	Ne	Ano	Ano
Karlovarský	ČSSD + HNHRM + ODS + TOP09	4	27	Pohodlná	Ne	Ano	Ne
Ústecký	KSČM + ČSSD	2	33	Pohodlná	Ne	Ano	Ano
Liberecký	SLK + SZ + Změna	3	23	Těsná	Ne	Ano	Ano
Královéhradecký	ČSSD + KSČM	2	23	Těsná	Ne	Ano	Ano
Pardubický	ČSSD + KPK + SPO	3 (4)	26	Pohodlná	Ano	Ano	Ano
Vysočina	ČSSD (s podporou KSČM)	1	28	Není (pohodlná)	Ne	Ano	Ano
Jihomoravský	ČSSD + KDU-ČSL	2	37	Pohodlná	Ne	Ano	Ano
Olomoucký	ČSSD + KSČM	2	35	Drtivá	Ne	Ano	Ano
Zlínský	ČSSD + KSČM + SPO	3	25	Pohodlná	Ne	Ano	Ano
Moravskoslezský	ČSSD + KSČM	2	44	Drtivá	Ne	Ano	Ano

Rozložení sil na ose levice - pravice (2016)

Kraj	mandáty/ majorita	KSČM	ČSSD	SPD / SPO	Ostat- ní	ANO	KDU- ČSL (+koa- lice)	STAN (a jiní)	TOP 09 (+koa- lice)	ODS
Středočeský	65/33	8	11			16		15	5 (?)	10
Jihočeský	55/28	7	15		4	12	4	0	4	8
Plzeňský	45/23	6	9	2		11	2	4	3	8
Karlovarský	45/23	6	8	3	3/3/5	13				4
Ústecký	55/28	13	10	5		20				7
Liberecký	45/23	4	4	2	4	9		18		4
Královéhradecký	45/23	4	6	2	2	13	5	4	4	5
Pardubický	45/23	5	11		4	12	9	3		5
Vysočina	45/23	6	11	3		9	7	4		5
Jihomoravský	65/33	7	11	4	3	15	11	4	4	6
Olomoucký	55/28	7	9	5		16	7	6		5
Zlínský	45/23	4	6	2	4	8	12	6		3
Moravskoslezský	65/33	9	14	6		22	8			6



Koalice („vládní“ strany) 2016

Kraj	mandáty/ majorita	KSČM	ČSSD	SPD / SPO	Ostat- ní	ANO	KDU- ČSL (+koa- lice)	STAN (a jiní)	TOP 09 (+koa- lice)	ODS
Středočeský	65/33	8	11			16		15	3/2	10
Jihočeský	55/28	7	15		4	12	4	0	4	8
Plzeňský	45/23	6	9	2		11	2	4	3	8
Karlovarský	45/23	6	8	3	3/3/5	13				4
Ústecký	55/28	13	10	5		20				7
Liberecký	45/23	4	4	2	4	9		18		4
Královéhradecký	45/23	4	6	2	2	13	5	4	4	5
Pardubický	45/23	5	11		4	12	9	3		5
Vysočina	45/23	6	11	3		9	7	4		5
Jihomoravský	65/33	7	11	4	3	15	11	4	4	6
Olomoucký	55/28	7	9	5		16	7	6		5
Zlínský	45/23	4	6	2	4	8	12	6		3
Moravskoslezský	65/33	9	14	6		22	8			6
Četnost účasti		1	10	1	3	9	4	8	2/3	10

Krajské koalice 2016

Kraj	Koaliční partneři	Strany	Podpora	Většina	Nadbyteční členové	Uzavřenost	Většino- vá strana
Středočeský	ANO+STAN+ODS+přeběhl.	3(4)	44	Drtivá	Ano	Ano	Ne
Jihočeský	ČSSD + ANO + J2012	3	31	Pohodlná	Ne	?	Ne
Plzeňský	ČSSD+KPK+SP+ODS	4	23	Těsná	Ne	Ano	Ne
Karlovarský	ANO+HNHRM+ODS+ČPS+SPO	5	28	Pohodlná	(Ano)	Ano	Ne
Ústecký	KSČM + ČSSD + SPD/SPO	3	28	Těsná	Ne	Ano	Ano
Liberecký	SLK + ANO + ČSSD + ODS	4	35	Drtivá	Ano	Ne	Ano
Královéhradecký	ČSSD+KKHK+SVČ+ODS+TOP09	5	26	Pohodlná	Ano	Ne	Ne
Pardubický	ČSSD + KPK + STAN + ODS	4	28	Pohodlná	Ano	Ne	Ne
Vysočina	ČSSD+ANO+SpV+ODS	4	29	Pohodlná	Ano	Ne	Ano
Jihomoravský	ČSSD + ANO + SJM +TOP09	4	34	Těsná	Ne	Ne	Ne
Olomoucký	ČSSD + ANO + ODS	3	30	Těsná	Ne	Ne	Ano
Zlínský	KDU-ČSL+STAN+ANO+ODS	4	29	Pohodlná	Ano	Ano	Ne
Moravskoslezský	ČSSD + ANO + ODS	3	42	Drtivá	Ne	Ne	Ano

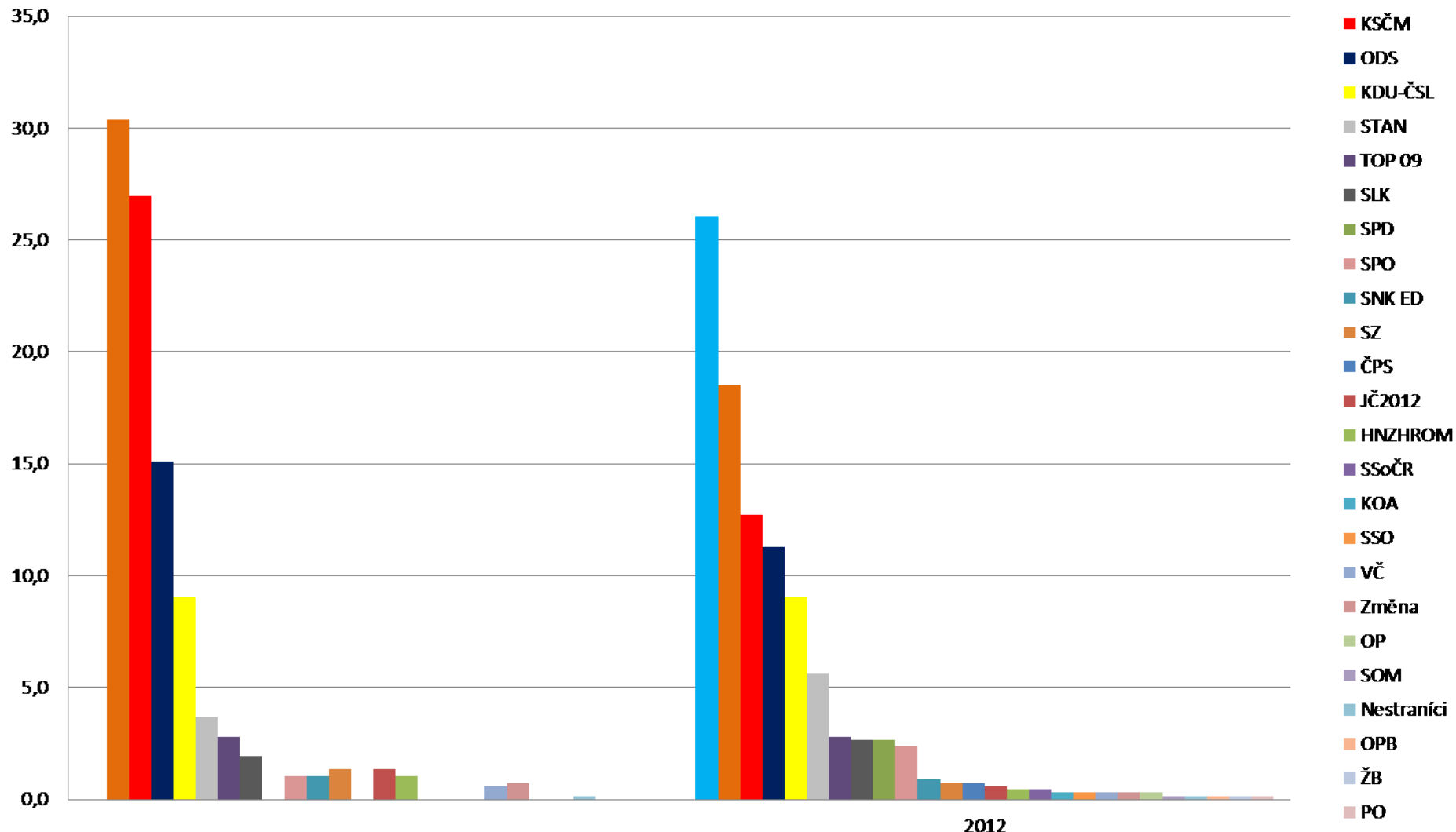
Síla stran/hnutí 2016



název	celkem	v %
ANO 2011	176	26,07
ČSSD	125	18,52
KSČM	86	12,74
ODS	76	11,26
KDU-ČSL	61	9,04
STAN	38	5,63
TOP 09	19	2,81
SLK	18	2,67
SPD	18	2,67
SPO	16	2,37
SNK ED	6	0,89
SZ	5	0,74
ČPS	5	0,74
JČ2012	4	0,59
HNZHRMO	3	0,44
SSoČR	3	0,44
KOA	2	0,3
SSO	2	0,3
VČ	2	0,3
Změna	2	0,3
OP	2	0,3
SOM	1	0,15
Nestraníci	1	0,15
OPB	1	0,15
ŽB	1	0,15
PO	1	0,15
HDK	1	0,15



Srovnání podílů mandátů pro strany a hnutí (2012/2016)



Složení krajských koalic 2000-2012

Kraj	2000	2004	2008
Středočeský	4K + ODS	SNK-ED + KStČ + ODS	ČSSD (podpora KSČM)
Jihočeský	ČSSD+SNK+4K+ODS	SNK +KDU-ČSL+ ODS	ČSSD + ODS
Plzeňský	Nez + 4K + ODS	KDU-ČSL + ODS	ČSSD (podpora KSČM)
Karlovarský	ČSSD+ODS+Mutinský	ČSSD + ODS	KSČM + ČSSD + Doktoři
Ústecký	ČSSD + ODS	ČSSD + ODS	ČSSD + ODS
Liberecký	ČSSD + 4K + ODS	ČSSD + ODS	ČSSD+odp. (podp. KSČM)
Královéhradecký	4K + ODS	SNK + ODS	ČSSD+SNK-ED+KDU-ČSL
Pardubický	4K + ODS	KPK + ODS	ČSSD + KPK
Vysočina	ČSSD+SNK+ 4K +ODS	SNK +KDU-ČSL+ ODS	ČSSD (podpora KSČM)
Jihomoravský	4K + ODS	KDU-ČSL + ODS	ČSSD + ODS
Olomoucký	Nez + 4K + ODS	KDU-ČSL + ODS	ČSSD+KDU-ČSL+ODS
Zlínský	ZHN + 4K + ODS	ČSSD+KDU-ČSL+ODS	ČSSD+KDU-ČSL+ODS
Moravskoslezský	SNK + 4K + ODS	KDU-ČSL + ODS	KSČM + ČSSD

Složení krajských koalic 2000-2016

Kraj	2012	2016	2020
Středočeský	ČSSD + KSČM	ANO+STAN+ODS+přeběhl.	STAN+ODS+Piráti+TOP09/Hlas/Zel
Jihočeský	ČSSD + KSČM	ČSSD + ANO + J2012	ODS+KDU-ČSL+TOP09+ČSSD+Jihočeši
Plzeňský	ČSSD + KSČM	ČSSD+KPK+SP+ODS	ODS+TOO09+STAN+Piráti
Karlovarský	ČSSD+HNHRM+ODS+TOP09	ANO+HNHRM+ODS+ČPS+SPO	STAN+Piráti+ODS/KDU-ČSL+HNHRM+VOK/KVC+SNK1
Ústecký	ČSSD + KSČM	KSČM + ČSSD + SPD/SPO	ANO+ODS+JsmePRO/LES//SNK-ED/Zel/TOP09
Liberecký	SLK + ZpLK	SLK + ANO + ČSSD + ODS	SLK + ODS + Piráti
Královéhradecký	ČSSD + KSČM	ČSSD+KKHK+SVČ+ODS+TOP09	ODS+STAN+VČ+Piráti+KDU-ČSL/VPM/Nestr
Pardubický	ČSSD + KPK + SPOZ	ČSSD + KPK + STAN + ODS	ČSSD+Sprok+ODS+TOP09+KDU-ČSL/SNK/Nestr+STAN
Vysočina	ČSSD (podp. KSČM)	ČSSD+ANO+SpV+ODS	ODS+Piráti+STAN/SNK-ED+KDU-ČSL+ČSSD
Jihomoravský	ČSSD + KDU-ČSL	ČSSD + ANO + SJM +TOP09	KDU-ČSL+Piráti+ODS/Svob/SOM+STAN/SOL
Olomoucký	ČSSD + KSČM	ČSSD + ANO + ODS	STAN/Piráti+KDU-ČSL/Zel/TOP09/ProOL+ODS
Zlínský	ČSSD+KSČM+SPOZ	KDUČSL+STAN+ANO+ODS	ANO+Piráti+ODS+ČSSD
Moravskoslezský	ČSSD + KSČM	ČSSD + ANO + ODS	ANO+TOP09/ODS+KDU-ČSL+ČSSD

Rozpadlé krajské koalice (2000-17)

Období	2008-2012	2012-2016	2016-2020	
Kraj	Jihomoravský	Liberecký kraj	Jihočeský kraj	Středočeský kraj
Rozpadlá koalice	ČSSD + ODS	SLK + ZpLK	ČSSD + ANO + J2012	ANO+STAN+ODS+přeběhlíci
Nová koalice	ČSSD + KDU-ČSL	SLK + ZpLK + ČSSD	ČSSD + ProJČ+JČ+KDU-ČSL	ANO+KSČM+ČSSD

Hejtmani 2000-2021

Kraj	2000	2004	2008	2012	2016	2020
Středočeský	Petr Bendl	Petr Bendl	David Rath/Zuzana Moravčíková	Josef Řihák/Miloš Patera	Jaroslava Jermanová	Petra Pecková
Jihočeský	Jan Zahradník	Jan Zahradník	Jiří Zimola	Jiří Zimola	Jiří Zimola/Ivana Stráská	Martin Kuba
Plzeňský	Petr Zimmermann	Petr Zimmermann	Milada Emmerová/Milan Chovanec	Milan Chovanec/Václav Šlajs	Josef Bernard	Ilona Mauritzová
Karlovarský	Josef Pavel	Josef Pavel	Josef Novotný	Josef Novotný/ Martin Havel	Jana Vildumetzová	Petr Kulhánek
Ústecký	Jiří Šulc	Jiří Šulc	Jana Vaňhová	Oldřich Bubeníček	Oldřich Bubeníček	Jan Schiller
Liberecký	Pavel Pavlík	Petr Skokan	Stanislav Eichler	Martin Půta	Martin Půta	Martin Půta
Královéhrad.	Pavel Bradík	Pavel Bradík	Lubomír Franc	Lubomír Franc	Jiří Štěpán	Martin Červíček
Pardubický	Roman Línek	Michal Rabas/Ivo Toman	Radko Martínek	Martin Netolický	Martin Netolický	Martin Netolický
Vysočina	František Dohnal	Miloš Vystrčil	Jiří Běhounek	Jiří Běhounek	Jiří Běhounek	Vítězslav Schrek
Jihomoravský	Stanislav Juránek	Stanislav Juránek	Michal Hašek	Michal Hašek	Bohumil Šimek	Jan Grolich
Olomoucký	Jan Březina	Ivan Kosatík	Martin Tesařík	Jiří Rozbořil	Oto Košta/Ladislav Okleštěk	Josef Suchánek
Zlínský	František Slavík	Libor Lukáš	Stanislav Mišák	Stanislav Mišák	Jiří Čunek	Radim Holíš
Moravskosl.	Evžen Tošenovský	Evžen Tošenovský	Jaroslav Palas	Miroslav Novák	Ivo Vondrák	Ivo Vondrák