

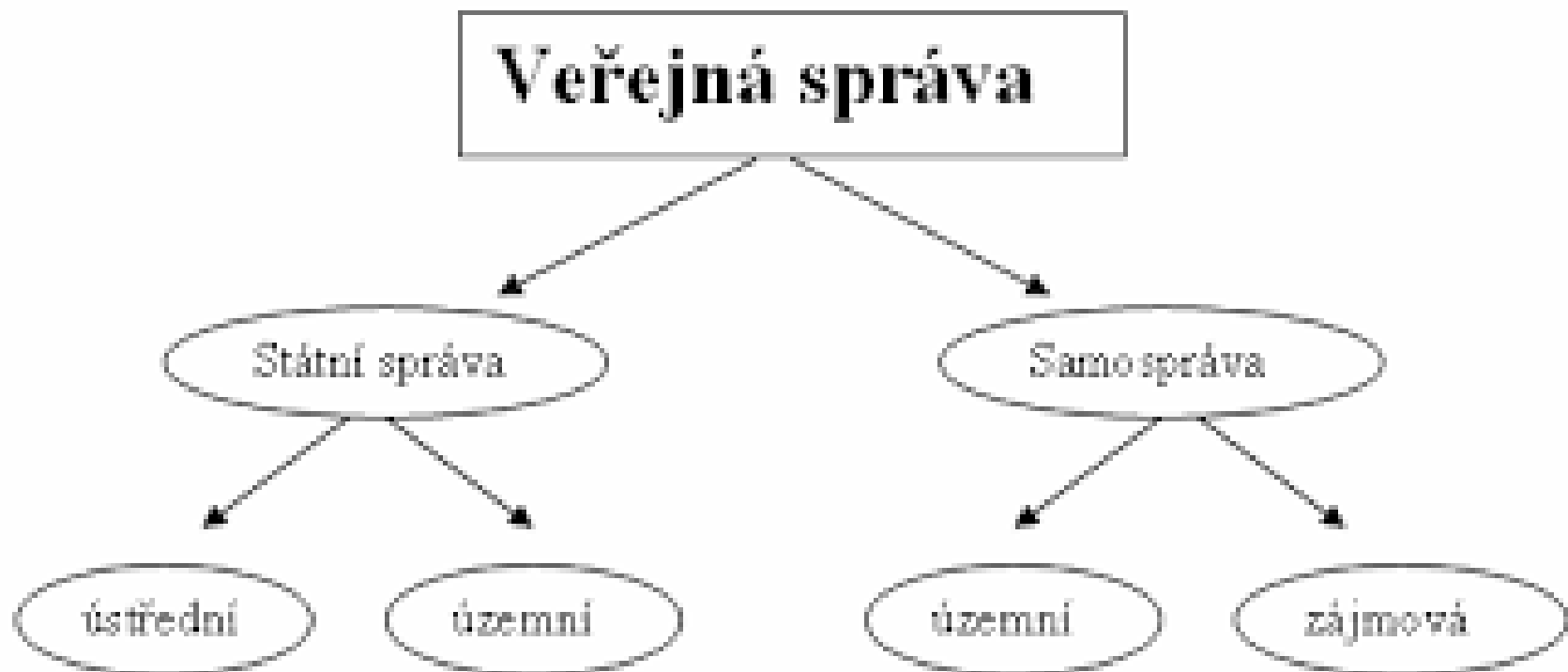


[vysoká škola]

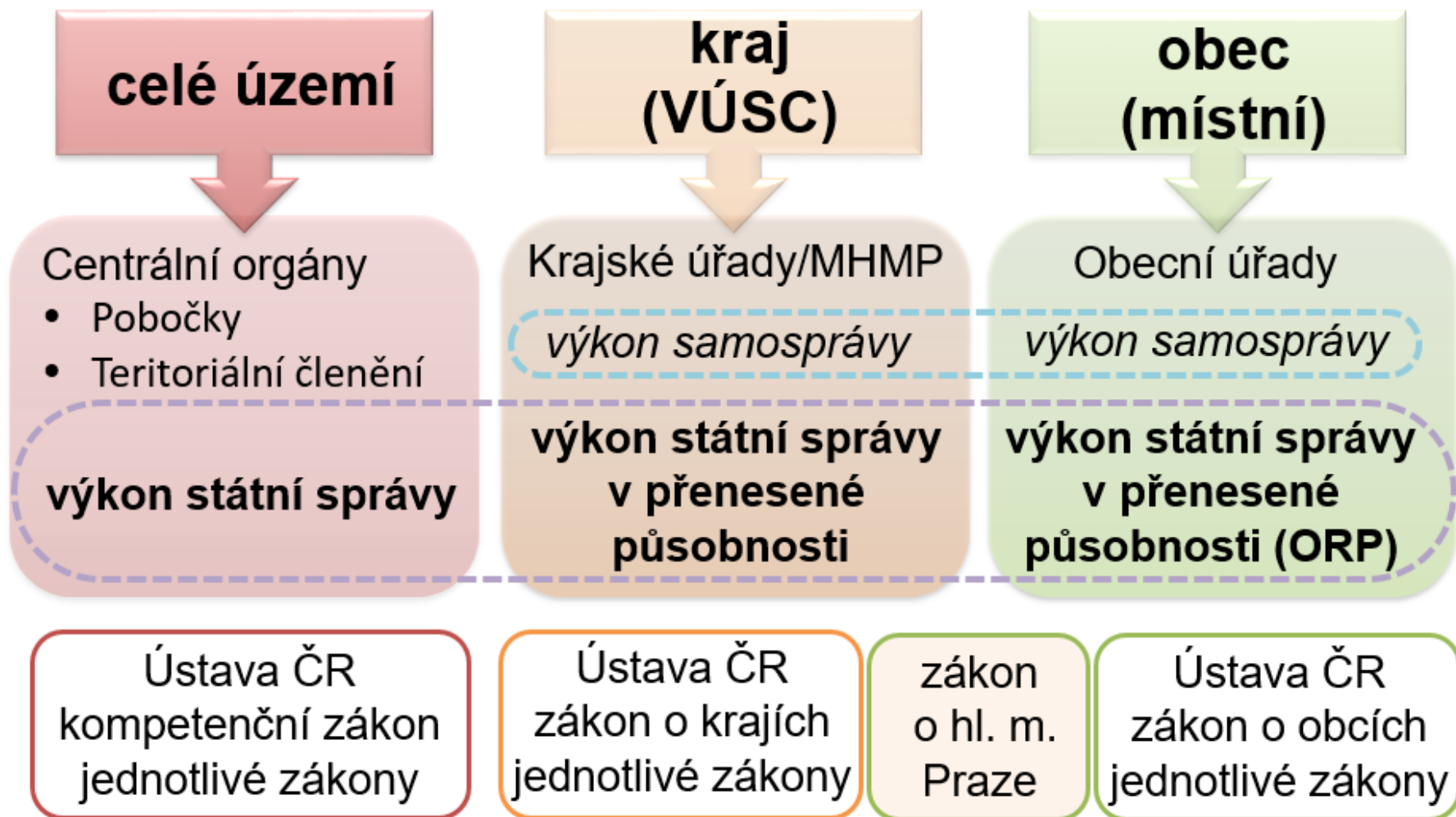
PROBLÉMY A VÝZVY LRP

1.- 2. TÝDEN

www.karelmuller.eu

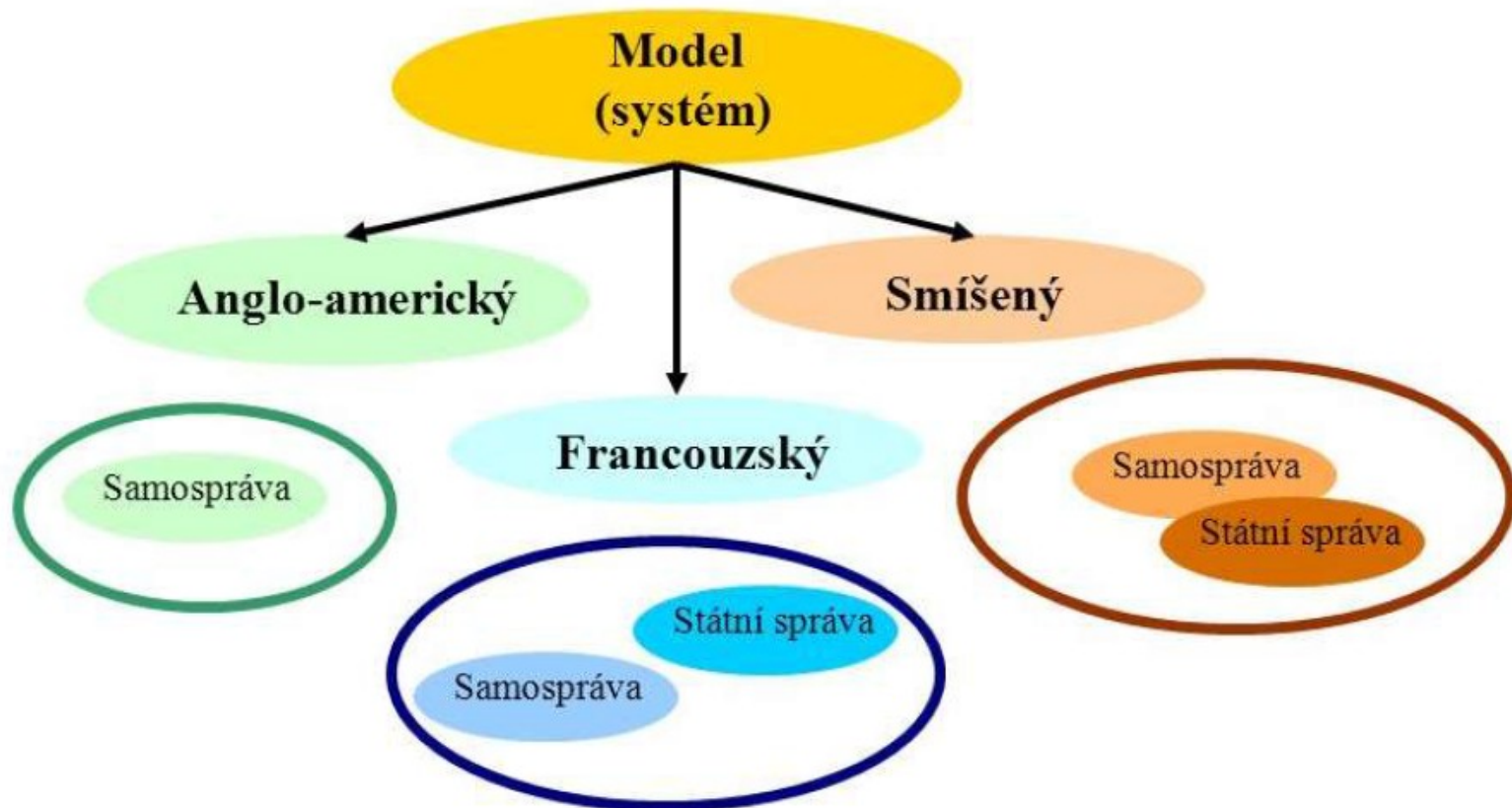


Správní členění České republiky

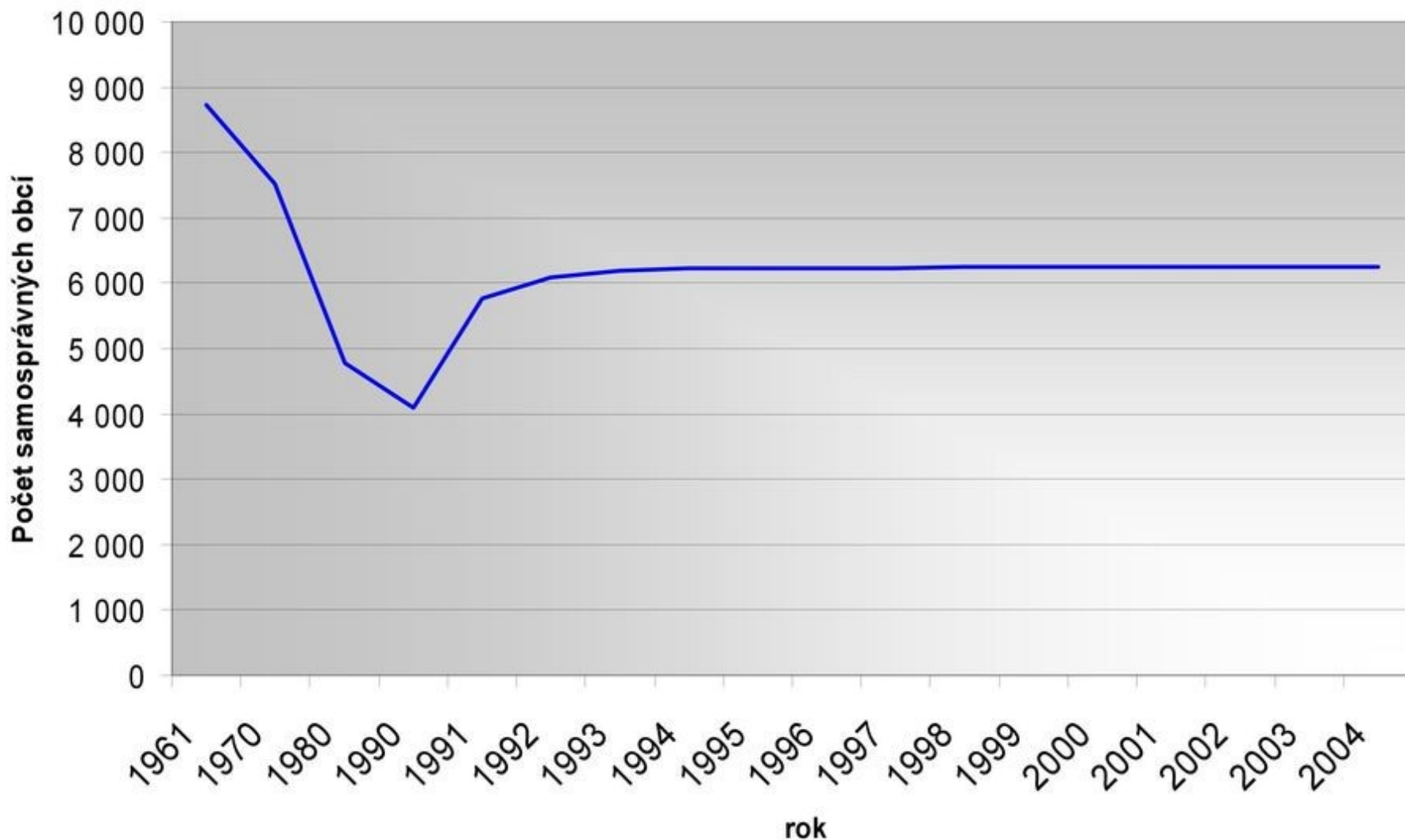




Co to znamená, že je česká veřejná správa „dvoukolejná“?

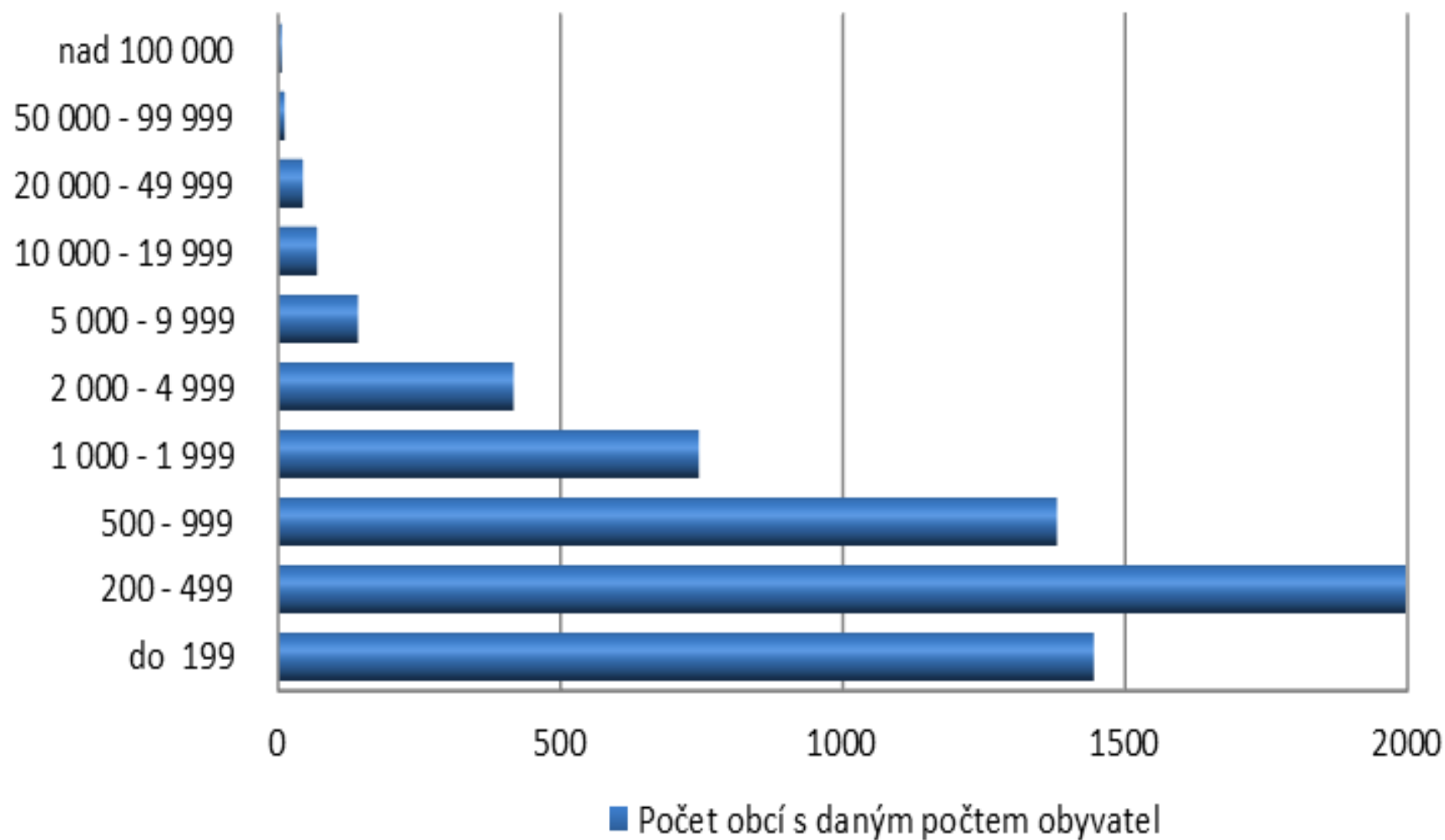


Vývoj počtu obcí na území ČR





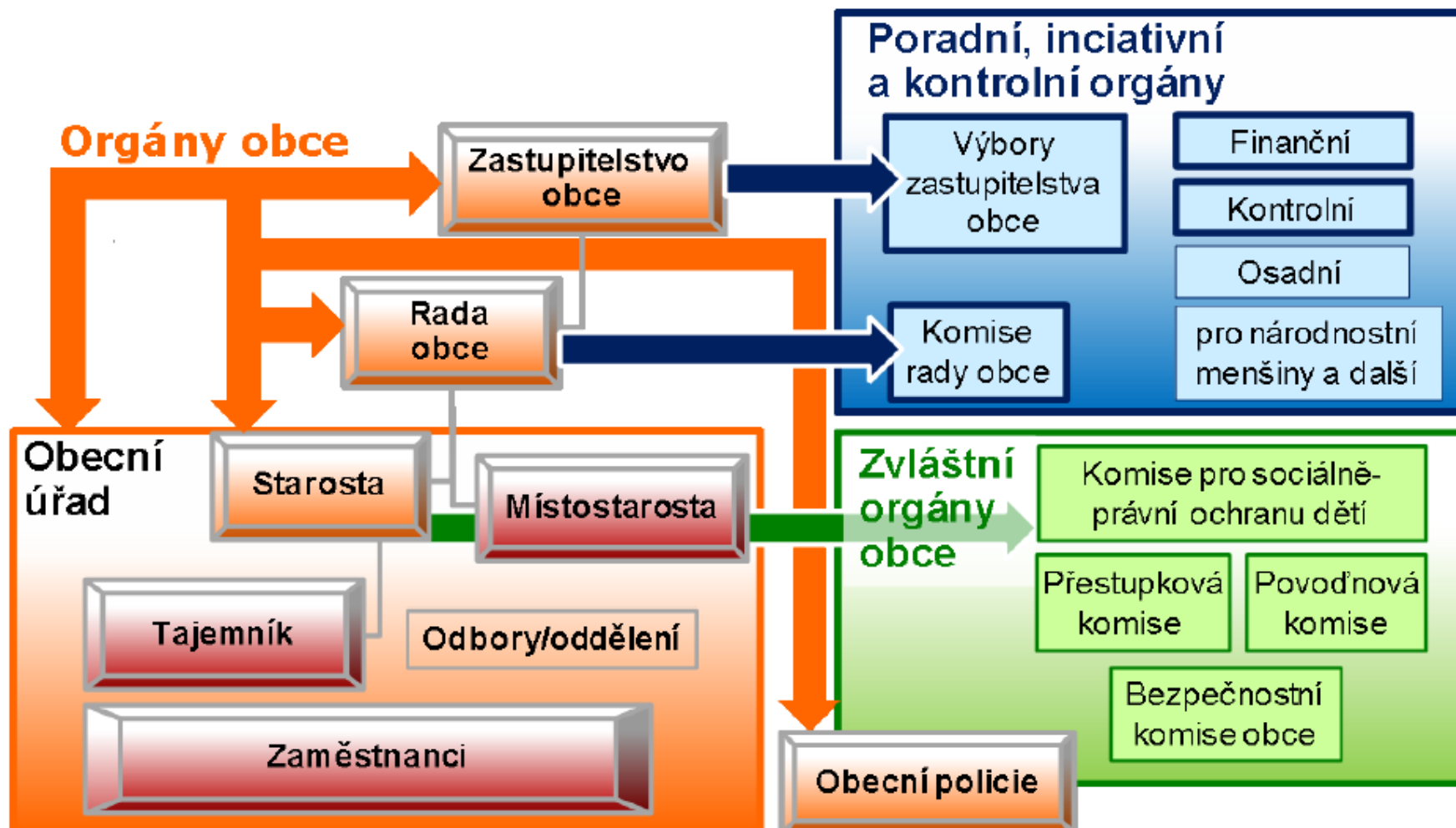
Graf 3: Velikostní struktura obcí ČR, r. 2015



Přehled počtu obcí podle počtu obyvatel

Obce s počtem obyvatel	Počet obcí	Počet obcí (v kumulaci)	% celkové populace	% celkové populace (v kumulaci)
0-100	557	557	0.4	0.4
101-200	1 086	1 643	1.6	2.0
201-300	890	2 533	2.1	4.1
301-1500	2 850	5 383	18.4	22.5
1 501-5 000	592	5 975	14.8	37.3
5 001-10 000	137	6 112	9.1	46.4
10 001-20 000	68	6 180	9.3	55.8
20 001-30 000	28	6 208	6.8	62.6
30 001-40 000	9	6 217	3.1	65.7
40 001-50 000	5	6 222	2.3	68.0
50 001-100 000	16	6 238	11.3	79.3
100 001-150 000	1	6 239	1.0	80.3
150 000 a více	3	6 242	8.2	88.5
Praha	1	6 243	11.5	100.0

Schéma orgánů obce



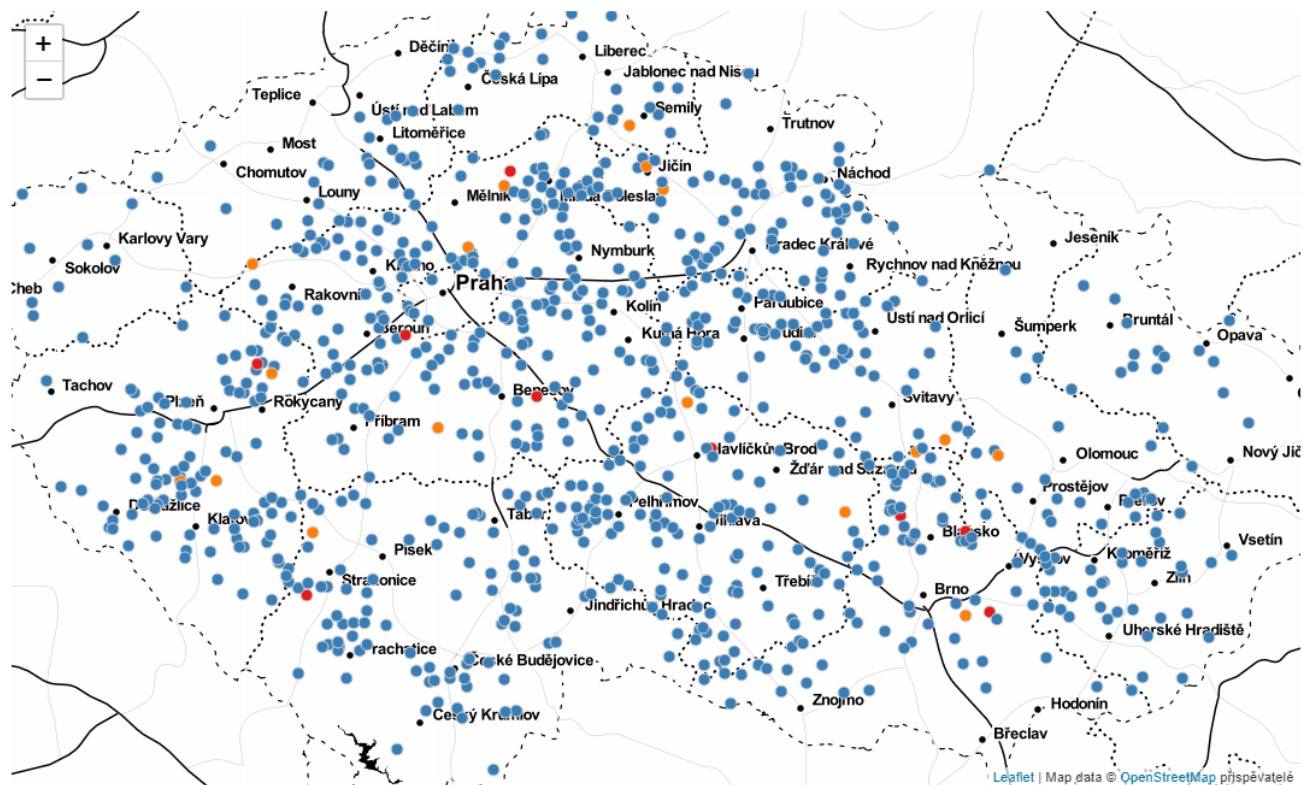


Počet obyvateľ	Počet členů zastupiteľstva
do 500 obyvateľ	5 až 15 členů
Nad 500 do 3 000 obyvateľ	7 až 15 členů
Nad 3 000 do 10 000 obyvateľ	11 až 25 členů
Nad 10 000 do 50 000 obyvateľ	15 až 35 členů
Nad 50 000 do 150 000 obyvateľ	25 až 45 členů
Nad 150 000 obyvateľ	35 až 55 členů

Komunální volby 2018

Kde letos volby nebudou napínavé (nebo nebudou vůbec)

- obce, kde je právě tolik kandidátů jako mandátů
- obce, kde je méně kandidátů než mandátů
- obce, kde nekandiduje nikdo



Vyberte obec v mapě.

ÚZEMNĚ-SPRÁVNÍ ROZDĚLENÍ ČESKÉ REPUBLIKY K 1.1.2010



Mapový podklad: © Český úřad zeměměřický a katastrální, 2010
 Tématický obsah: © Ústav územního rozvoje, 2010

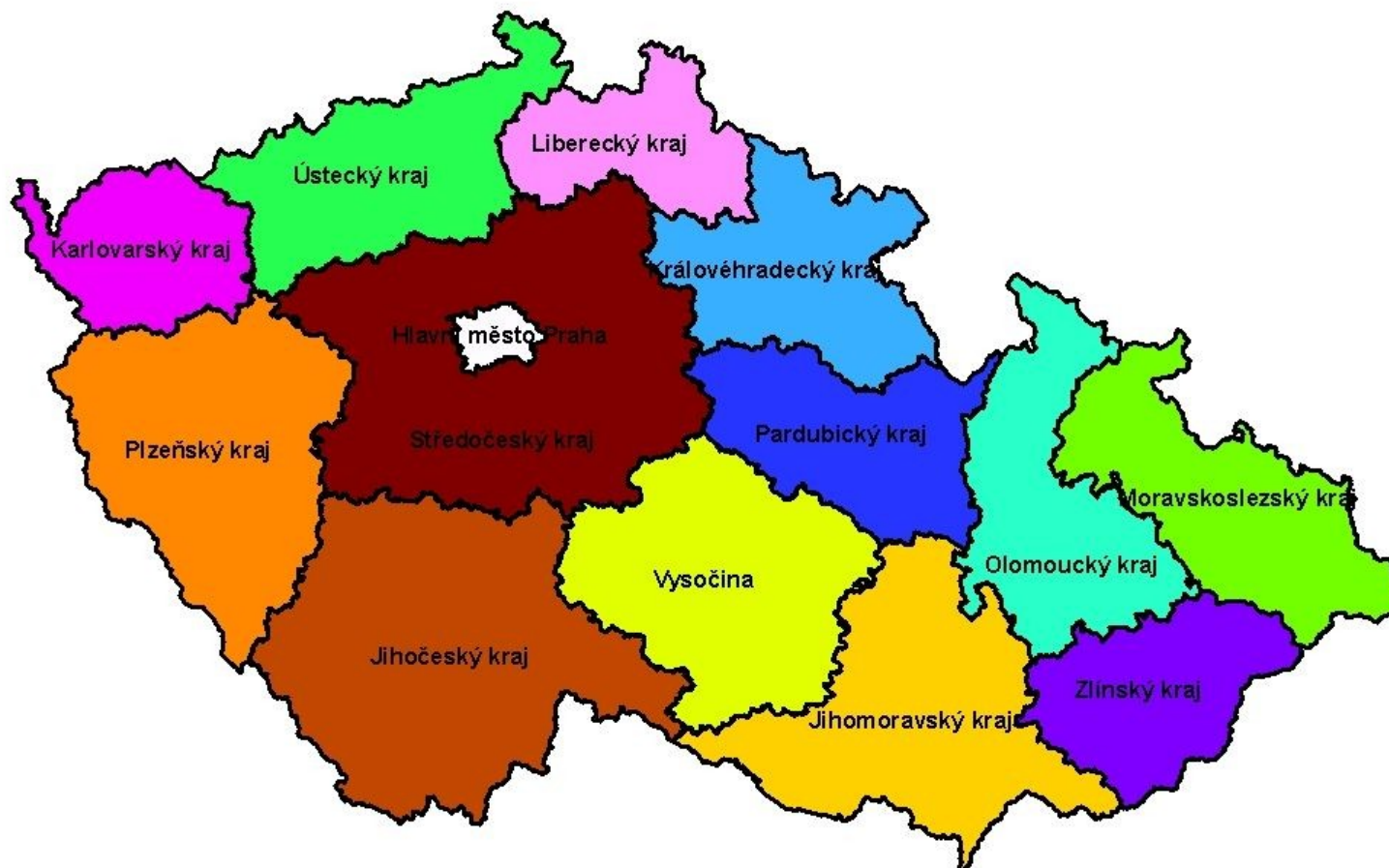


[vysoká škola]



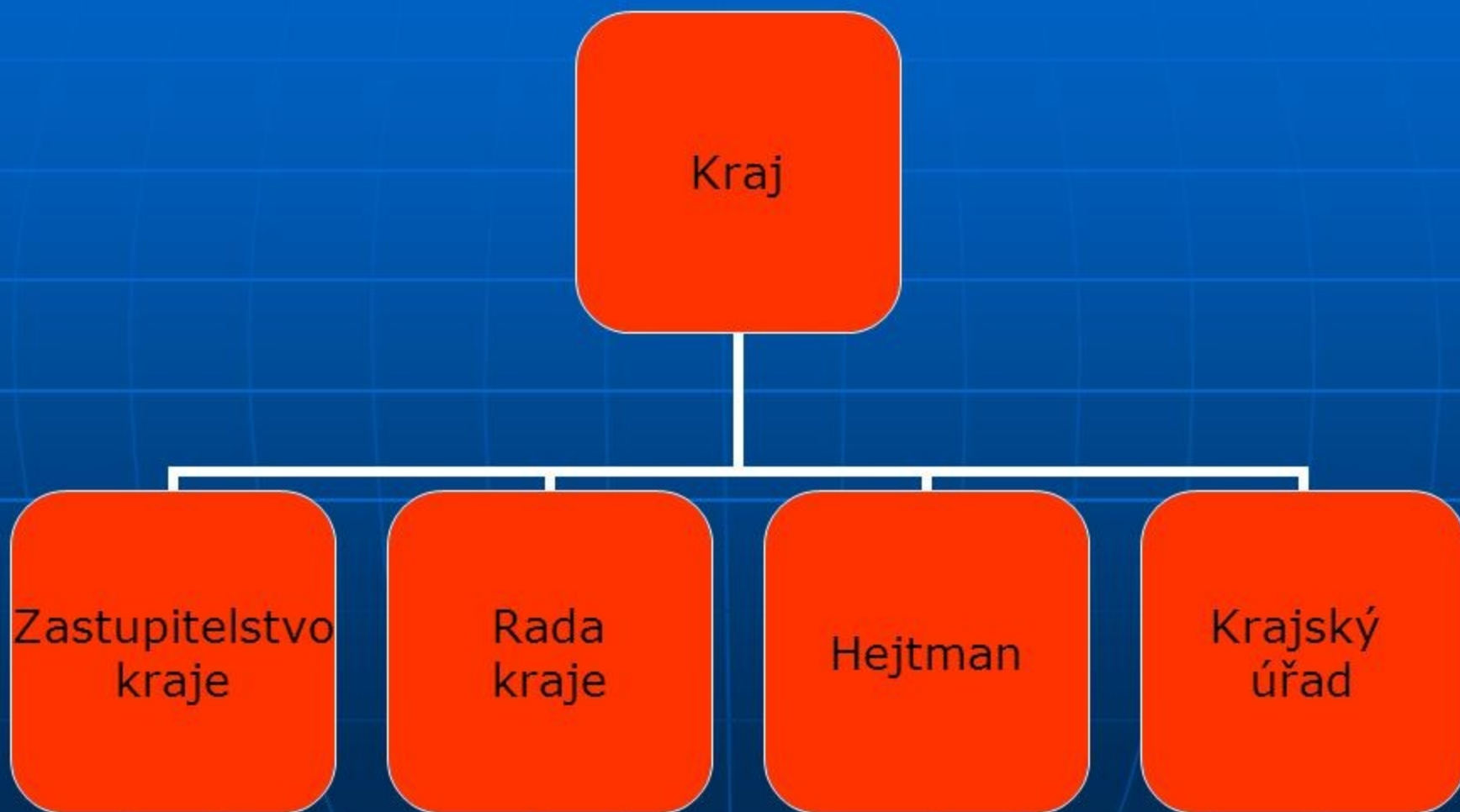


Od roku 2000





Orgány kraje



Základní data o krajích

Název kraje (kraj)	Zkratka ČSÚ	Zkratka na RZ	Krajské město	Počet obyvatel (2021) ^[16]	Rozloha (km ²)	Hustota zalidnění (/km ²)	HDP (mld. Kč, 2016)	HDP na obyv. (2016)
Hlavní město Praha	PHA	A	Praha	1 335 084	496,21	2 360	1 193,2	937,542
Středočeský kraj	STČ	S	Praha	1 397 997	10 928,50	104	552,5	414,379
Jihočeský kraj	JHČ	C	České Budějovice	643 551	10 058,00	62	238,6	373,833
Plzeňský kraj	PLK	P	Plzeň	591 041	7 648,91	73	243,9	422,251
Karlovarský kraj	KVK	K	Karlovy Vary	293 311	3 310,34	92	89,5	300,894
Ústecký kraj	ULK	U	Ústí nad Labem	817 004	5 338,66	154	274,3	333,521
Liberecký kraj	LBK	L	Liberec	442 476	3 163,41	135	155,1	352,313
Královéhradecký kraj	HKK	H	Hradec Králové	550 803	4 759,09	115	221,1	401,056
Pardubický kraj	PAK	E	Pardubice	522 856	4 519,22	112	186,2	360,372
Kraj Vysočina	VYS	J	Jihlava	508 852	6 795,73	75	190,1	373,421
Jihomoravský kraj	JHM	B	Brno	1 195 327	7 187,83	165	513,7	436,043
Olomoucký kraj	OLK	M	Olomouc	630 522	5 271,54	123	219,9	346,789
Moravskoslezský kraj	MSK	T	Ostrava	1 192 834	5 426,83	227	466,7	385,247
Zlínský kraj	ZLK	Z	Zlín	580 119	3 963,04	149	228,6	391,336
		CZ		10 701 777	78 871,01	136	4 733,4	451,932