

Integrace
Soudržnost
Koheze
Důvěra
Odolnost
Zranitelnost



Lokální a regionální politika
8. týden

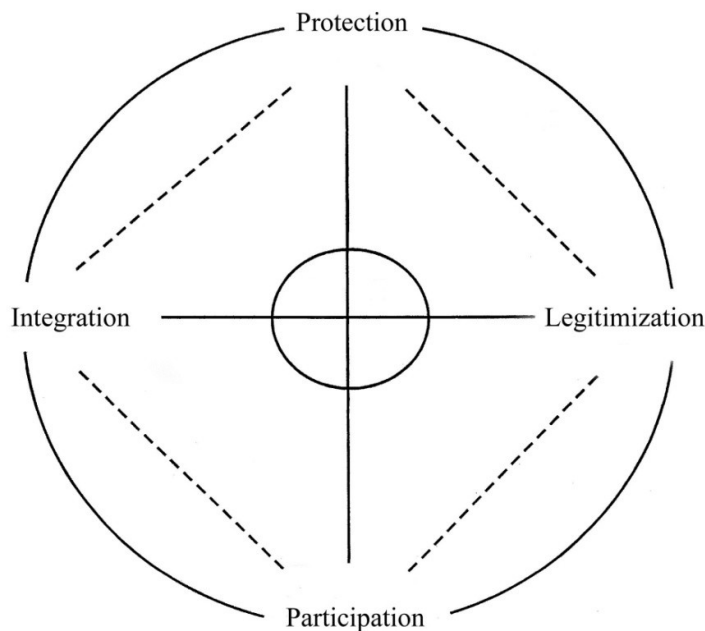
www.karelmuller.eu

Občanská veřejnost

Tocquevillovsko-giddensovská perspektiva

Müller, KB (2016), *Češi, občanská společnost a evropské výzvy*. Praha: Triton.

Očekávání/funkce



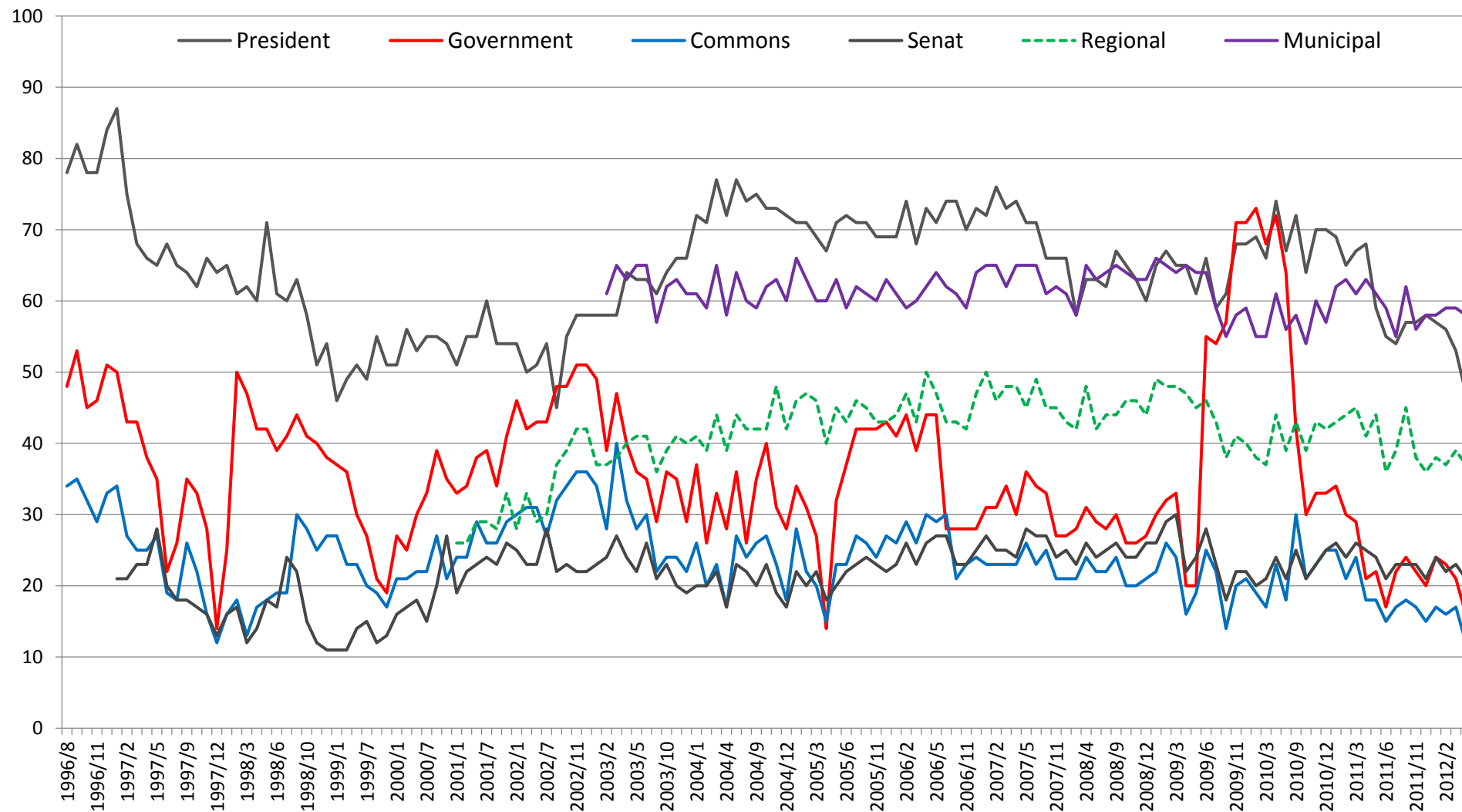
Rizika I.

RIZIKA II.

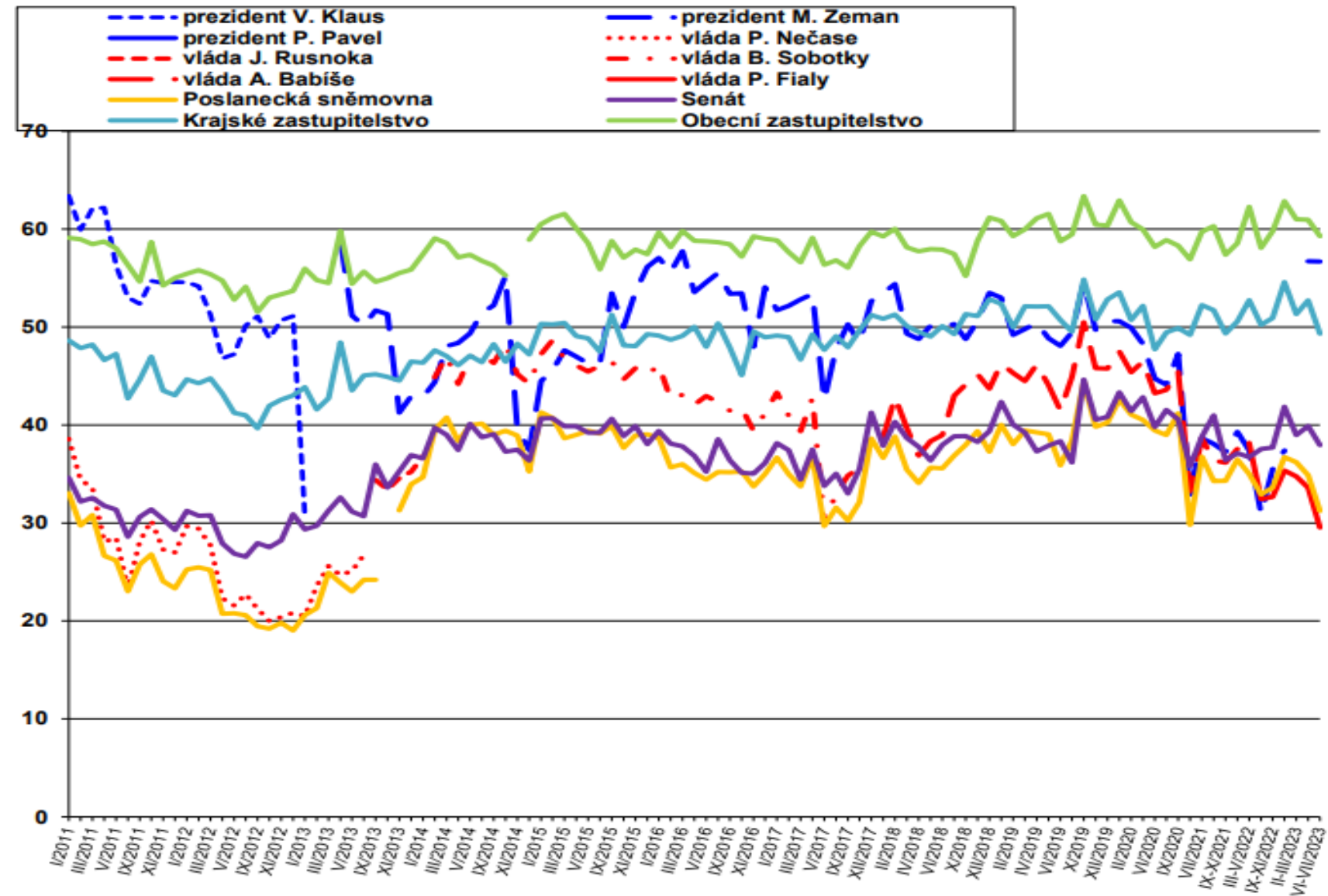
- Občanská pasivita, apatie --- nadmíra občanské participace
- Zneužívání politické moci, centralizace, byrokratizace --- slabost (obce, kraje, státu)
- Krize legitimacy institucí --- nekritická důvěra
- Atomizace, anomie --- nadměrná sociální soudržnost (nacionalismus, šovinismus)

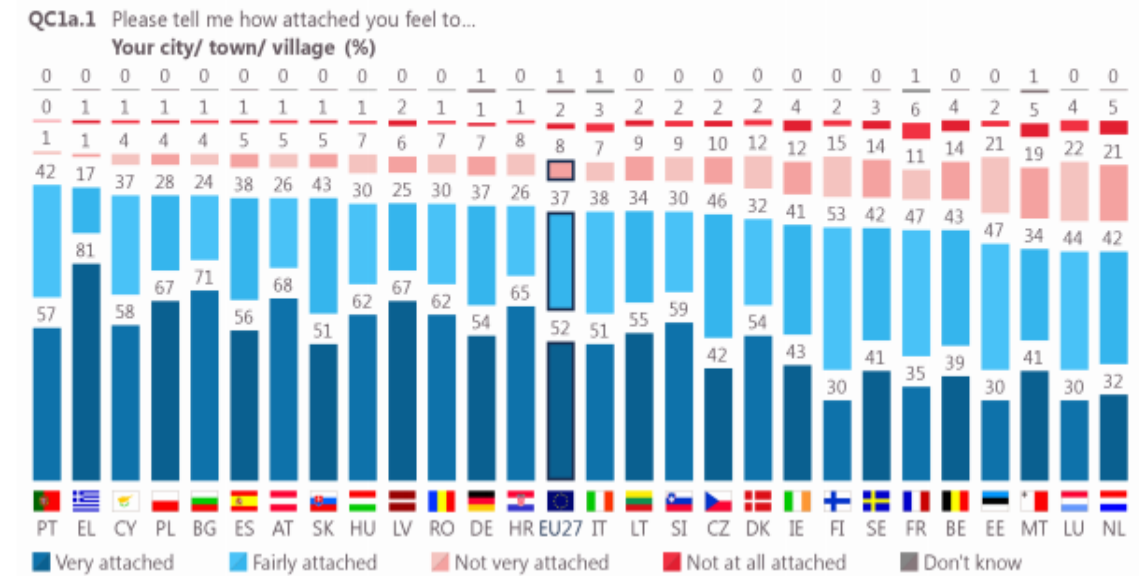
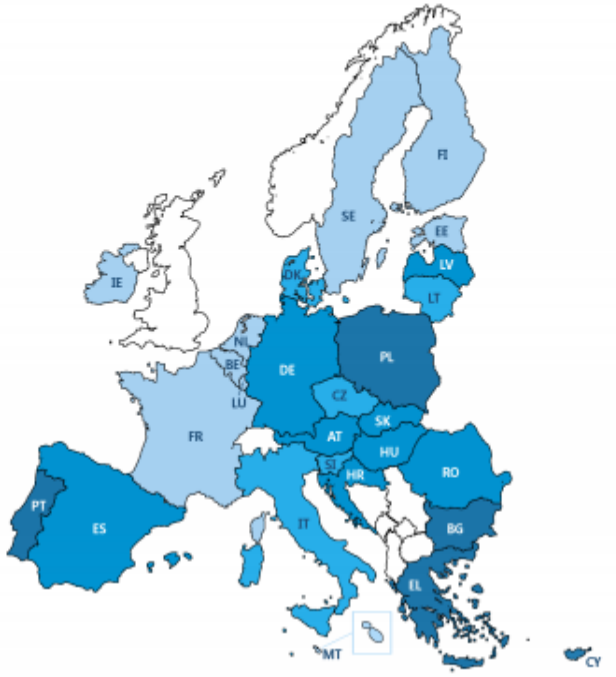


[vysoká škola]



TRUST to POLITICAL INSTITUTIONS



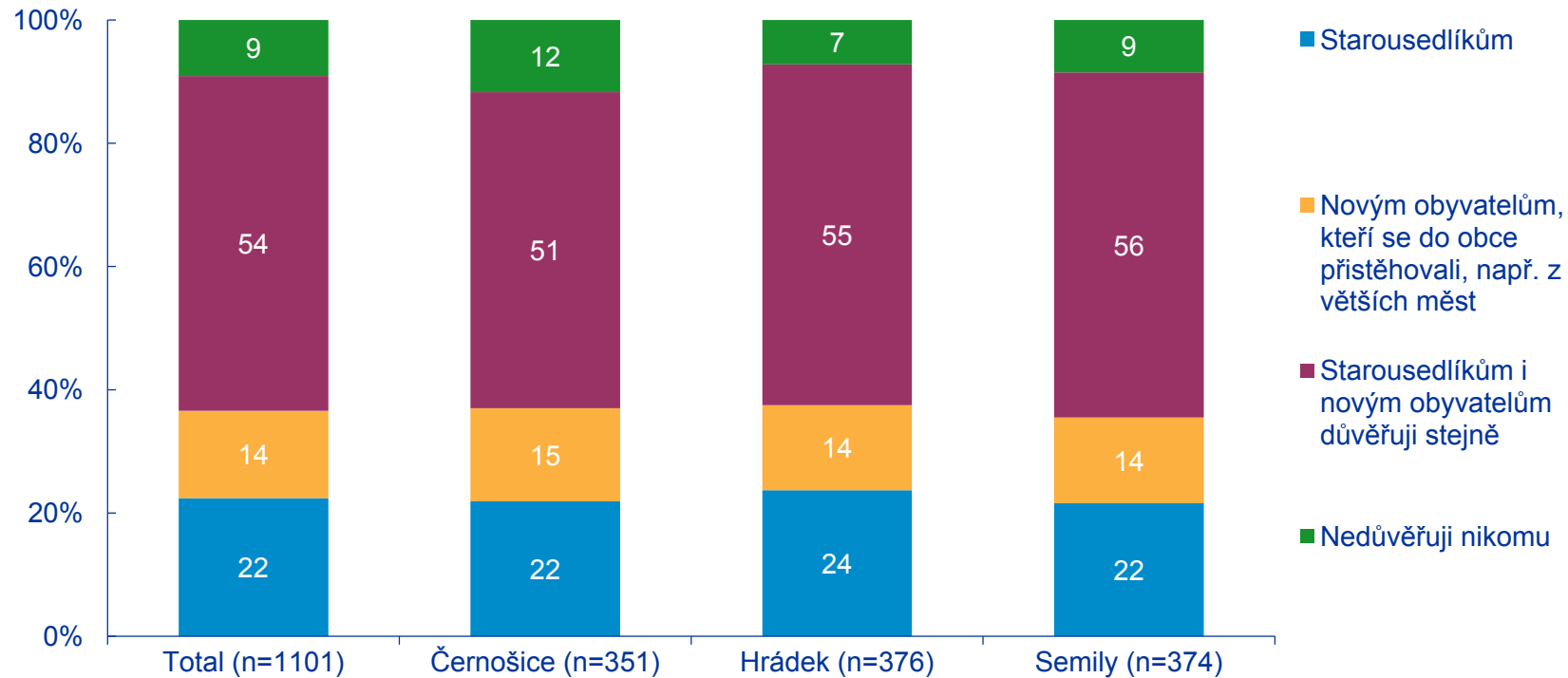


	Total 'Attached'	Total 'Not attached'	Don't know
EU27	89	10	1
Gender			
Man	89	11	0
Woman	90	10	0
Age			
15-24	85	15	0
25-39	86	13	1
40-54	89	10	1
55+	93	7	0
Education (End of)			
15-	94	6	0
16-19	91	9	0
20+	88	12	0
Still studying	84	16	0
Socio-professional category			
Self-employed	92	8	0
Managers	87	12	1
Other white collars	91	9	0
Manual workers	90	10	0
House persons	90	9	1
Unemployed	86	14	0
Retired	92	8	0
Students	84	16	0

How attached you feel to your town? 2020

Důvěra v starousedlíky vs. nové obyvatelé

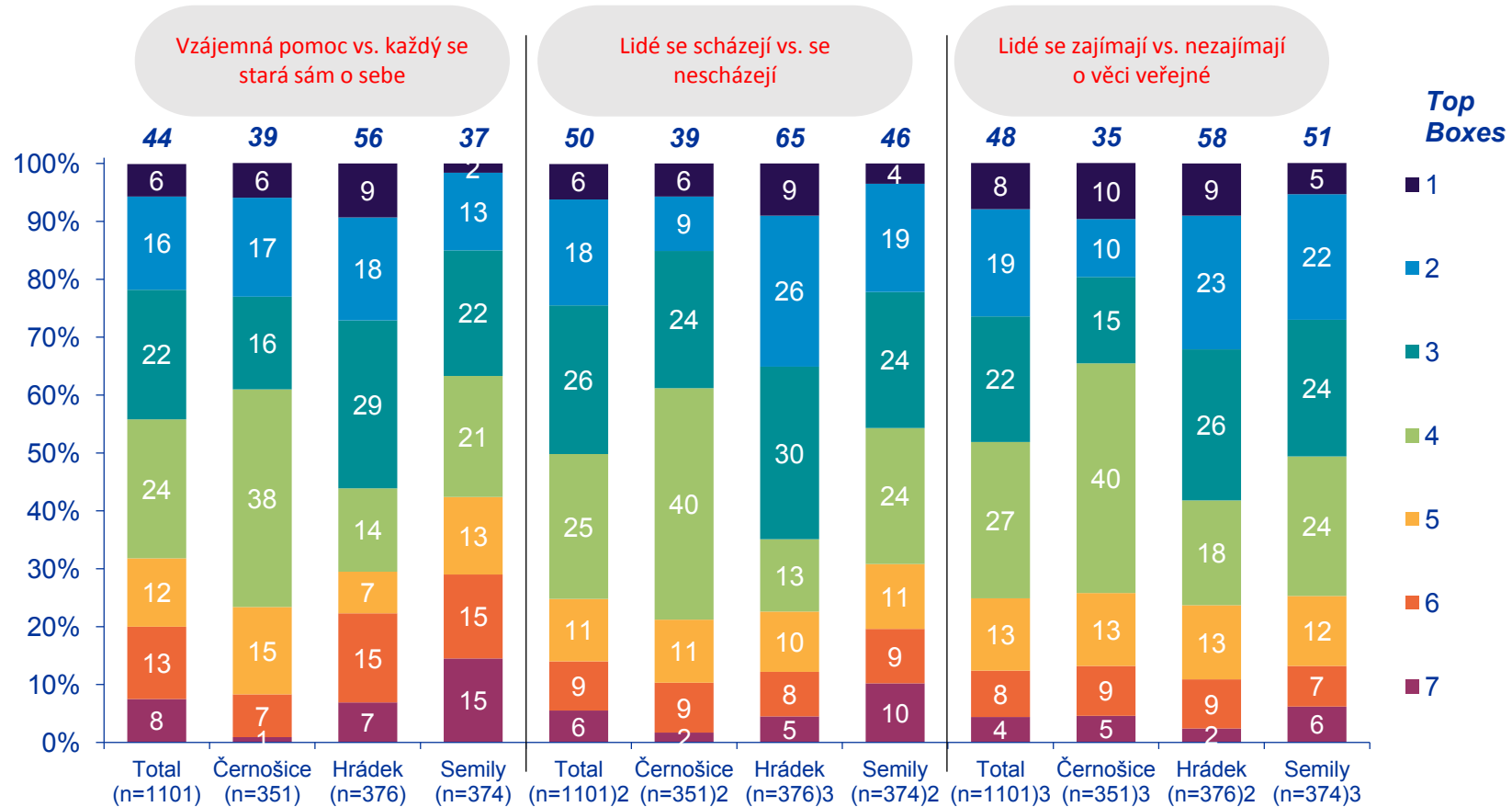
Q5. Komu z místních obyvatel důvěřujete více?



Postoje obyvatel k životu a politickému dění v obci

Vztahy mezi lidmi v obci

Q6. Který ze dvou popisů podle Vás lépe vystihuje vztahy mezi lidmi ve vaší obci?

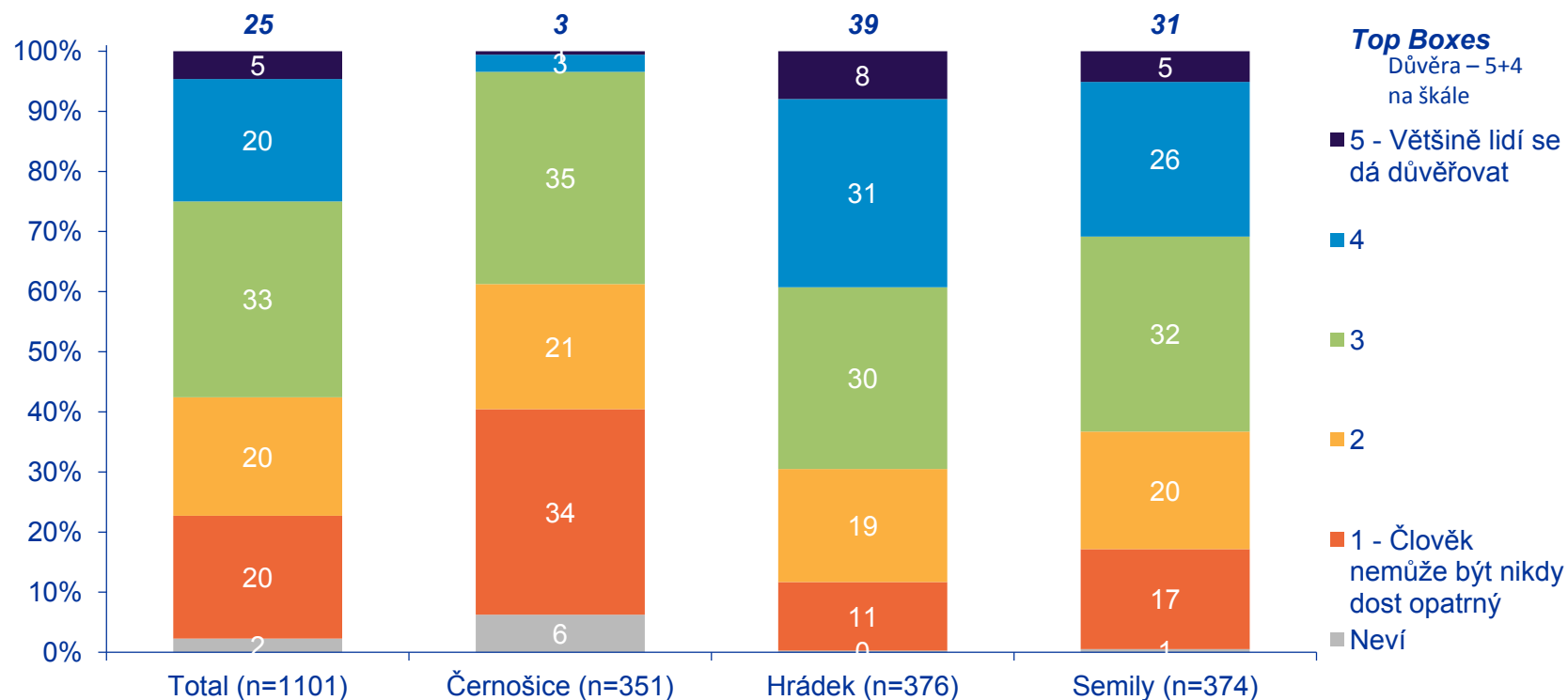


Postoje obyvatel k životu a politickému dění v obci

Pozn. Škála 1 – 7 = 1 pozitivní výrok, 7 negativní výrok

Míra mezilidské důvěry

G17B. Obecně vzato, řekl/a byste, že se většině lidí dá důvěřovat, nebo že nemůže být člověk při jednání s lidmi nikdy dost opatrný?

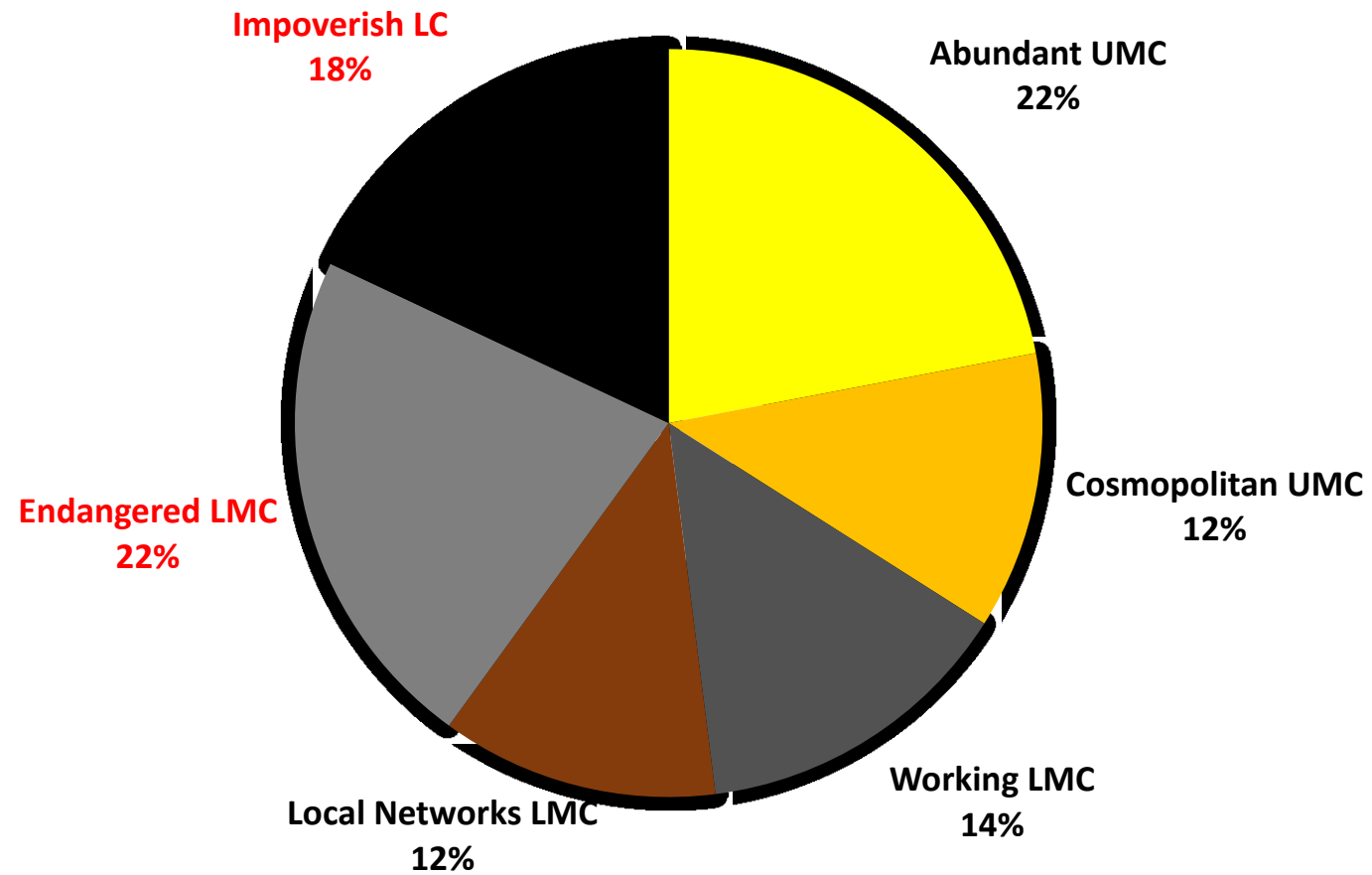


Postoje obyvatel k životu a politickému dění v obci

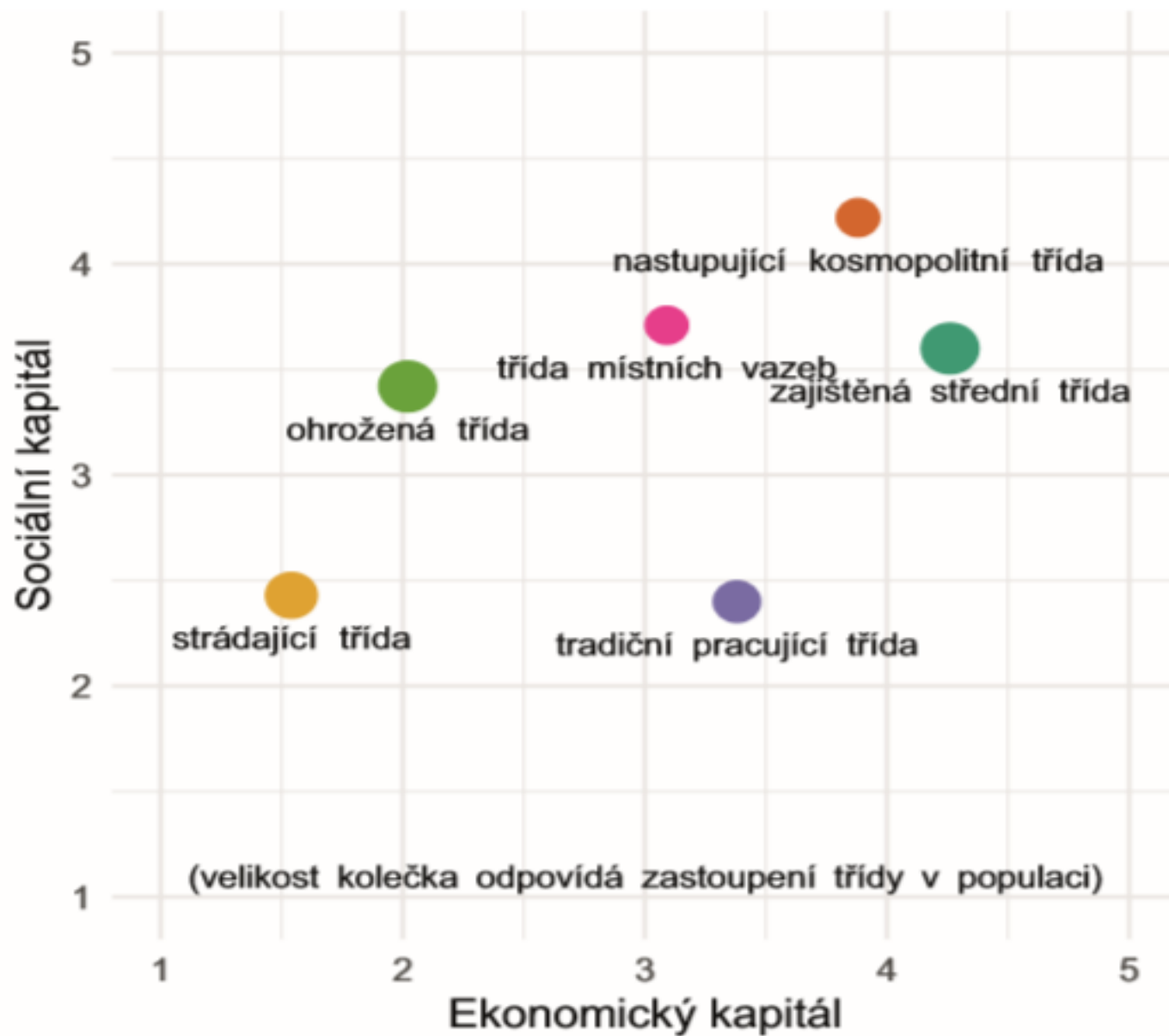
Typ	Třída	Složení kapitálů – co je pro ni typické	Jak je velká
Vyšší střední	Zajištěná střední třída	Vysoký příjem a majetek, ale jen mírně nadprůměrný sociální kapitál (kontakty, pomoc v okolí), kulturní kapitál a nové typy kompetencí (jazyky, počítače)	22,1 %
	Nastupující kosmopolitní třída	Vysoký či nadprůměrný příjem, ale omezený majetek. Vysoký sociální kapitál, kulturní kapitál a nové typy kompetencí	11,9 %
Nižší střední	Tradiční pracující třída	Nadprůměrný příjem a majetek, ale velmi nízký sociální, kulturní kapitál i nové typy kompetencí	14,4 %
	Třída místních vazeb	Nadprůměrný majetek a sociální kapitál (kontakty, pomoc v okolí), ale nižší příjmy a kulturní kapitál a nové typy kompetencí	11,8 %
	Ohrožená třída	Solidní sociální, kulturní i lidský kapitál (nové kompetence), ale velmi nízký majetek a příjmy	22,2 %
Nižší	Strádající třída	Velmi nízký příjem, majetek a zároveň malý sociální kapitál a nové typy kompetencí	17,6 %

Na rozdíl od Velké Británie v Česku nelze nalézt třídu, která by měla velmi vysoké všechny typy kapitálů a zároveň tvořila více než 0,5 až 1 % populace. Otázce formování elit, které v krátké porevoluční historii ještě nestačily nakumulovat všechny typy kapitálu, se věnuje kapitola Kam zmizely elity.

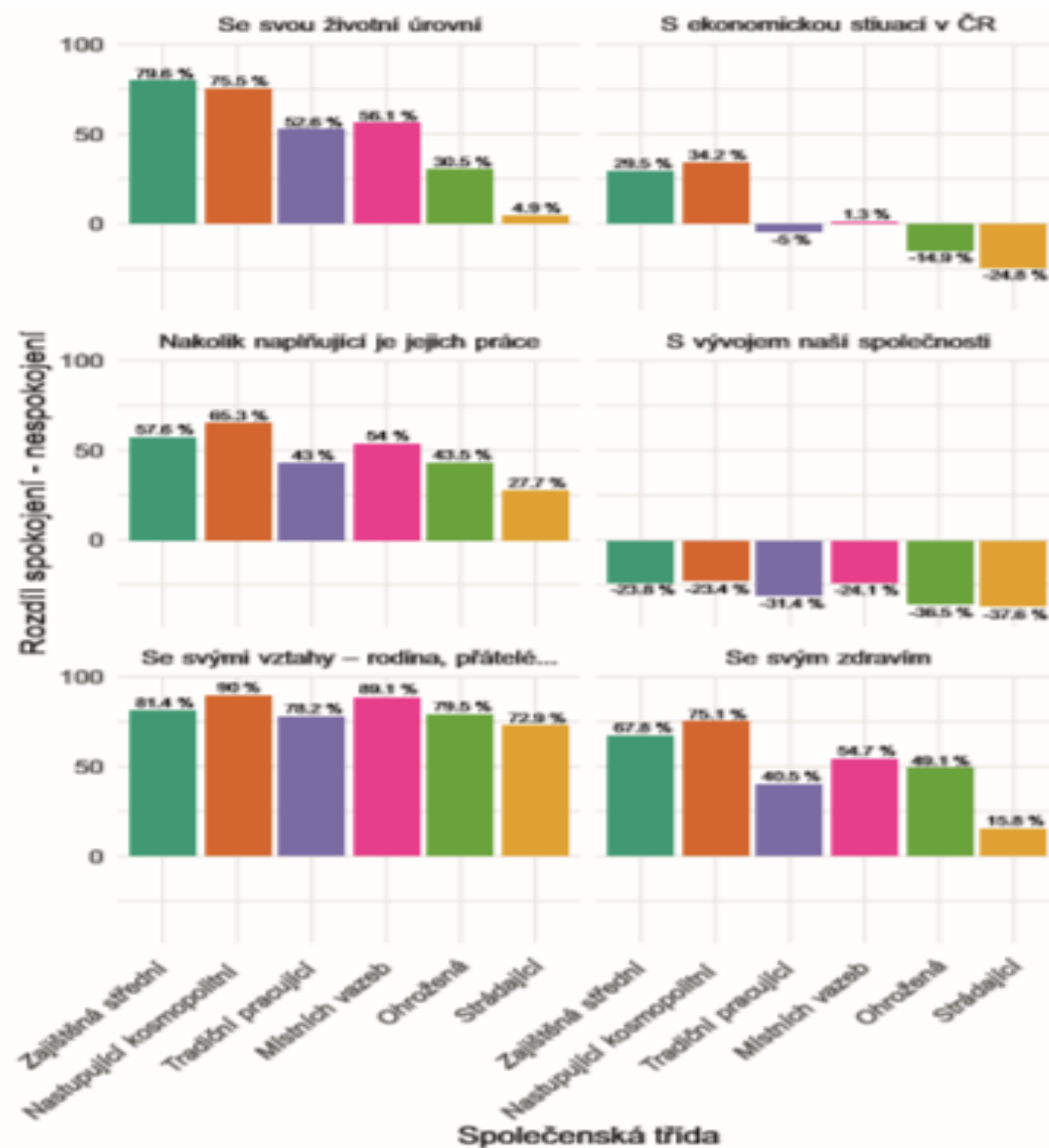
Social Stratification in CZR, 2019



Pozice tříd z hlediska různých kapitálů

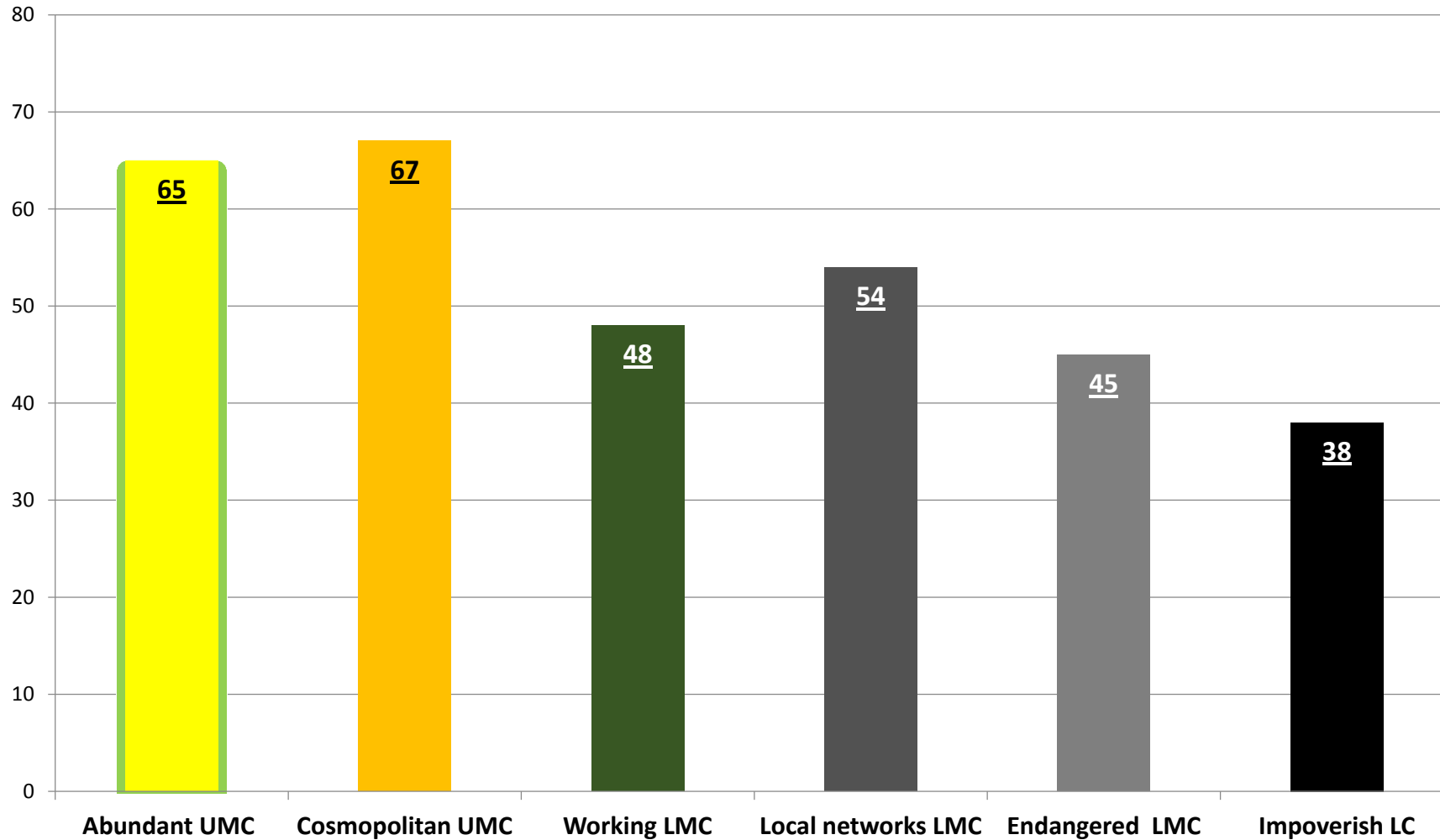


Spokojenost s rozměry života. Rozdíl zastoupení spokojených – nespokojených



Development after 1989 as positive

Source: The Czech Radio, 2019



Komu a čemu (ne)důvěřují zástupci společenských tříd

